



POUR CONTINUER...

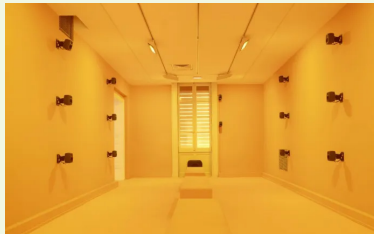
Les artistes contemporains s'intéressent eux aussi à la biodiversité et au vivant. Le MO.CO. a exposé plusieurs artistes qui explorent ces thématiques à leur manière.



Max Hooper Schneider a recouvert des plantes de cuivre. Tel un sarcophage, la couche de cuivre a créé une coque, sous laquelle la plante pourrit.
Tomb series, 2022, plantes galvanisées en cuivre, exposition *Pourrir dans un monde libre*, MO.CO. Panacée, 2022.

Damien Hirst a collé des papillons sur une toile colorée, reprenant les dispositifs de présentation des muséums d'histoire naturelle.

Love Unparalleled, 2002, peinture laquée sur toile et papillons, exposition *00s. Collection Cranford : les années 2000*, MO.CO. 2021.



Oswaldo Macia a recréé une jungle, diffusant les bruits d'insectes et odeurs de fleurs pour nous plonger dans un documentaire sensoriel.
The Opera of Cross-Pollinisation, 2018, exposition *Mecarö. L'Amazonie dans la collection Petitgas*, MO.CO. 2020.

Agnieszka Kurant a collaboré avec le vivant par son travail autour des termitières, production collective émanant d'une société d'insectes.

A.A.I. (Artificial Artificial intelligence), 2017, termitières réalisées par des termites, sable coloré, or, paillettes, cristaux, exposition *Crash Test*, MO.CO. Panacée, 2018.



MO.CO MONTPELLIER CONTEMPORAIN

MO.CO. Montpellier Contemporain est une institution consacrée à l'art contemporain, c'est-à-dire à l'art et aux artistes d'aujourd'hui. Il est séparé en trois lieux : MO.CO. Esba, école supérieure des Beaux-Arts de Montpellier, MO.CO. et MO.CO. Panacée, deux centres d'art qui présentent des expositions.

Le jardin des 5 continents de Bertrand Lavier

Dès que tu as passé le portail du MO.CO., tu es entré à l'intérieur d'une œuvre d'art : le jardin ! Il ne s'agit pas de n'importe quel jardin, mais un jardin-atlas imaginé par l'artiste Bertrand Lavier.

Il fonctionne comme une mappemonde, divisé en bandes illustrant les cinq espaces illustrant les cinq continents :

Asie, Afrique, Amérique, Océanie et Europe

Dans chacun de ces espaces, des espèces végétales originaires des cinq continents ont été plantées. En traversant ce jardin, tu fais une traversée du monde ! Ce jardin est la seule œuvre permanente du MO.CO., mais elle est loin d'être figée : le jardin évolue au fil des saisons et des années. Ce livret te propose de prolonger ta visite.

Le Jardin des 5 continents est accessible gratuitement, du mardi au dimanche, de 11h à 1h du matin. Tu peux revenir en famille ou avec tes amis !

MO.CO.

13 rue de la République, 34000 Montpellier
Expositions ouvertes du mardi au dimanche, de 11h à 18h



ACADÉMIE
DE MONTPELLIER

Liberté
Égalité
Fraternité



**MO.CO. MONTPELLIER
CONTEMPORAIN**

AIDE LES PLANTES À RENTRER CHEZ ELLES !

Lors de ta visite, tu as étudié la biodiversité présente dans le jardin. Entre-temps, les plantes se sont perdues. Elles se sont mélangées et n'arrivent plus à retourner chez elles.

Aide-les à retrouver leur chemin en reliant chaque plante au continent dont elle est originaire.



CLASSIFICATION DE TON ESPÈCE

Pour cette œuvre, l'artiste a recréé en partie la biodiversité du monde entier. Tu as observé pendant ta visite les changements du jardin, et créé ta propre espèce hybride.

À la manière d'un biologiste découvrant une espèce, remplis cette fiche pour décrire les caractéristiques de l'espèce que tu as imaginée au jardin. Quel est son nom ? Où vit-elle ? De quoi se nourrit-elle ?

NOM : _____

TYPE :

(plante, insecte, animal)

MILIEU :

(eau, terre, air...)

LIEU DE VIE :

(arboricole, souterrain...)

MÉTÉO PRIVILÉGIÉE :

(humide, aride, tempéré...)

ALIMENTATION :

CAPACITÉ(S) :

(comestible, vénimeux...)

USAGE(S) :

(médicinal, domestique...)



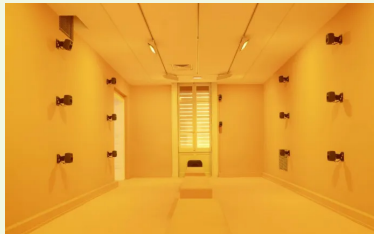
POUR CONTINUER...

Les artistes contemporains s'intéressent eux aussi à la biodiversité et au vivant. Le MO.CO. a exposé plusieurs artistes qui explorent ces thématiques à leur manière.



Max Hooper Schneider a recouvert des plantes de cuivre. Tel un sarcophage, la couche de cuivre a créé une coque, sous laquelle la plante pourrit.
Tomb series, 2022, plantes galvanisées en cuivre, exposition *Pourrir dans un monde libre*, MO.CO. Panacée, 2022.

Damien Hirst a collé des papillons sur une toile colorée, reprenant les dispositifs de présentation des muséums d'histoire naturelle.
Love Unparalleled, 2002, peinture laquée sur toile et papillons, exposition *00s. Collection Cranford : les années 2000*, MO.CO. 2021.



Oswaldo Macia a recréé une jungle, diffusant les bruits d'insectes et odeurs de fleurs pour nous plonger dans un documentaire sensoriel.
The Opera of Cross-Pollination, 2018, exposition *Mecarö. L'Amazonie dans la collection Petitgas*, MO.CO. 2020.

Agnieszka Kurant a collaboré avec le vivant par son travail autour des termitières, production collective émanant d'une société d'insectes.
A.A.I. (Artificial Artificial intelligence), 2017, termitières réalisées par des termites, sable coloré, or, paillettes, cristaux, exposition *Crash Test*, MO.CO. Panacée, 2018.



MO.CO MONTPELLIER CONTEMPORAIN

MO.CO. Montpellier Contemporain est une institution consacrée à l'art contemporain, c'est-à-dire à l'art et aux artistes d'aujourd'hui. Il est séparé en trois lieux : MO.CO. Esba, école supérieure des Beaux-Arts de Montpellier, MO.CO. et MO.CO. Panacée, deux centres d'art qui présentent des expositions.

Le jardin des 5 continents de Bertrand Lavier

Dès que tu as passé le portail du MO.CO., tu es entré à l'intérieur d'une œuvre d'art : le jardin ! Il ne s'agit pas de n'importe quel jardin, mais un jardin-atlas imaginé par l'artiste Bertrand Lavier. Il fonctionne comme une mappemonde, divisé en bandes illustrant les cinq espaces illustrant les cinq continents :

Asie, Afrique, Amérique, Océanie et Europe

Dans chacun de ces espaces, des espèces végétales originaires des cinq continents ont été plantées. En traversant ce jardin, tu fais une traversée du monde ! Ce jardin est la seule œuvre permanente du MO.CO., mais elle est loin d'être figée : le jardin évolue au fil des saisons et des années. Ce livret te propose de prolonger ta visite.

Le Jardin des 5 continents est accessible gratuitement, du mardi au dimanche, de 11h à 1h du matin. Tu peux revenir en famille ou avec tes amis !

MO.CO.

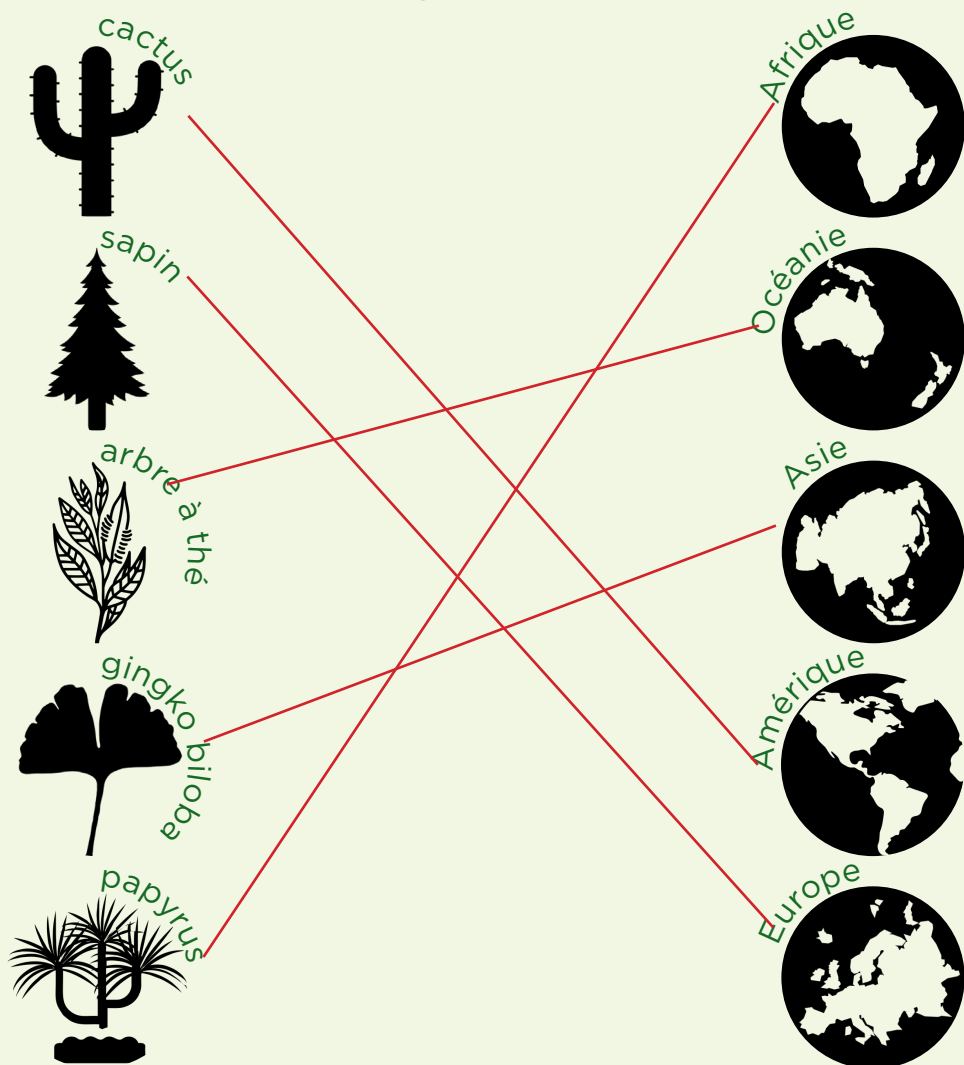
13 rue de la République, 34000 Montpellier
Expositions ouvertes du mardi au dimanche, de 11h à 18h



AIDE LES PLANTES À RENTRER CHEZ ELLES !

Lors de ta visite, tu as étudié la biodiversité présente dans le jardin. Entre-temps, les plantes se sont perdues. Elles se sont mélangées et n'arrivent plus à retourner chez elles.

Aide-les à retrouver leur chemin en reliant chaque plante au continent dont elle est originaire.



CLASSIFICATION DE TON ESPÈCE

Pour cette œuvre, l'artiste a recréé en partie la biodiversité du monde entier. Tu as observé pendant ta visite les changements du jardin, et créé ta propre espèce hybride.

À la manière d'un biologiste découvrant une espèce, remplis cette fiche pour décrire les caractéristiques de l'espèce que tu as imaginée au jardin. Quel est son nom ? Où vit-elle ? De quoi se nourrit-elle ?

NOM : _____

TYPE :

(plante, insecte, animal)

MILIEU :

(eau, terre, air...)

LIEU DE VIE :

(arboricole, souterrain...)

MÉTÉO PRIVILÉGIÉE :

(humide, aride, tempéré...)

ALIMENTATION :

CAPACITÉ(S) :

(comestible, vénimeux...)

USAGE(S) :

(médicinal, domestique...)