



# Bienvenue chez les canards

Les identifier, les connaître



## Présentation

**Contenu de l'outil :** 9 photos A4 de canards (mâle, femelle et petit de 3 espèces : canard de Barbarie, colvert et coureur Indien) - 9 étiquettes « nom » - une fiche solution de l'identification des canards - 3 photos : « mâle », « femelle », « petits » - 4 panneaux sur des variétés de canards - une fiche sur le régime alimentaire des canards et sa solution - un puzzle sur la morphologie du canard - une fiche sur le système digestif du canard

**PUBLIC :** 4 à 12 ans

**DURÉE :** 30 min

**MATÉRIEL COMPLÉMENTAIRE :** un seau - un pichet - du pain sec - de la farine

### OBJECTIFS :

- Identifier les espèces de canards présentes à l'Écolothèque.
- Reconnaître les stades d'évolution des canards.
- Apprendre à différencier les mâles des femelles.
- Apporter des notions sur le régime alimentaire.
- Découvrir la morphologie générale des canards.

## DÉROULEMENT

### 1. Reconnaître les canards

#### Différencier les espèces

Lors d'une activité à l'Écolothèque, il est possible d'observer les différentes espèces et d'apprendre à distinguer les mâles des femelles. En fonction de la saison (printemps et été), on trouvera dans l'enclos des canetons et des juvéniles. Commencer par une question de vocabulaire en faisant retrouver les noms du mâle, de la femelle et du petit du canard (s'aider des 3 photos à disposition).

À ce jour, 3 espèces de canards sont présentes à l'Écolothèque :

Les canards de Barbarie (position du corps « horizontale », gros et lourds, masque rouge allant du bec jusqu'à la base du cou, pour les mâles) sont des canards domestiques, élevés pour leur chair et leur foie.

Les coureurs indiens (position du corps « verticale », avec un long cou, plumes de couleur pâle), sont élevés pour la ponte d'œufs et l'ornement.

Les colverts (position du corps « horizontale », tête de couleur vert émeraude pour les mâles ou plumage beige tacheté brun pour la femelle) sont des canards sauvages que l'on observe dans de nombreux milieux aquatiques.

#### Reconnaître les petits

Il est plutôt difficile de distinguer les canetons du canard de Barbarie de ceux du colvert (duvet jaune parfois tacheté de brun). Chez les coureurs indiens, la position des canetons est déjà très « verticale ». La distinction est plus facile à faire chez les juvéniles. On se base sur les mêmes critères que pour différencier les races adultes (position du corps, couleur...).



# Bienvenue chez les canards

Les identifier, les connaître

## Différencier les mâles et les femelles

Chez les canards de Barbarie le mâle porte sur son masque au niveau de la tête, une sorte de verrue, qui est une excroissance de peau, appelée caroncule. La femelle possède elle aussi un petit masque rouge mais sans caroncule. En raison de leur poids, les canards de Barbarie volent difficilement.

Pour les canards colvert, la différence mâle/femelle se fait facilement grâce au plumage : cou et tête vert émeraude, plumage gris pour le mâle et plumage beige tacheté de brun pour la femelle. Les couleurs chatoyantes du mâle l'aident à séduire la femelle. À l'inverse, la couleur du plumage de la femelle, lui permet de se fondre dans le milieu car elle doit protéger ses petits.

Enfin chez les canards coureurs indiens, seuls les mâles possèdent une boucle caudale (une « virgule » au niveau de la queue), cette virgule est surtout visible en période de reproduction. Cette différence est difficile à observer.

**Jeu :** Mélanger les différentes photos de canard (mâle, femelle, et petit de chaque espèce). Demander aux enfants de reconstituer les familles. Identifier les espèces présentes à l'Écolothèque, reconnaître mâles, femelles et jeunes de chaque famille !

## 2. Le régime alimentaire

Le canard est un animal omnivore. À l'Écolothèque, son alimentation se compose principalement de pain, de maïs, de blé, de pois, de petites bêtes (limaces, vers) et de végétaux (fruits en morceaux, herbes...). Il peut aussi se nourrir de petits mammifères ou de petits poissons, de petits amphibiens. Le canard avale également des petits cailloux pour bien digérer !

Le canard attrape la nourriture avec son bec aux bords lamellés. Il a besoin d'une nourriture mouillée qu'il va filtrer grâce aux lamelles de son bec. En l'absence de dents, le gésier (souvent mangé en salade) contient les petits cailloux qui aident au broyage des aliments. Les cailloux restent dans le gésier et ne sont donc pas évacués dans les excréments.

Lors d'une activité à l'Écolothèque il est possible de préparer une pâtée pour les canards principalement constituée de pain, d'eau et de farines (de maïs, de blé et de pois). La recette est visible dans la cuisine des animaux de la ferme.

**Jeu :** Avec les enfants, reconstituer le menu du canard en entourant les aliments mangés sur la fiche activité. Attention, les dessins représentent des catégories d'aliments ; par exemple, la pomme représente les fruits en général.

En déduire le régime alimentaire du canard. Discussion autour de son alimentation : les limaces et vers de terre sont des animaux (donc de la viande = protéines animales) dont le canard est très gourmand ! Les protéines sont indispensables pour le développement des jeunes.

## 3. La morphologie

**Jeu :** Reconstituer le puzzle du canard et observer les différentes parties de son corps. Les enfants découvriront les principales caractéristiques de la morphologie du canard colvert. Les écailles sur les pattes sont la « mémoire » de leurs ancêtres reptiles.

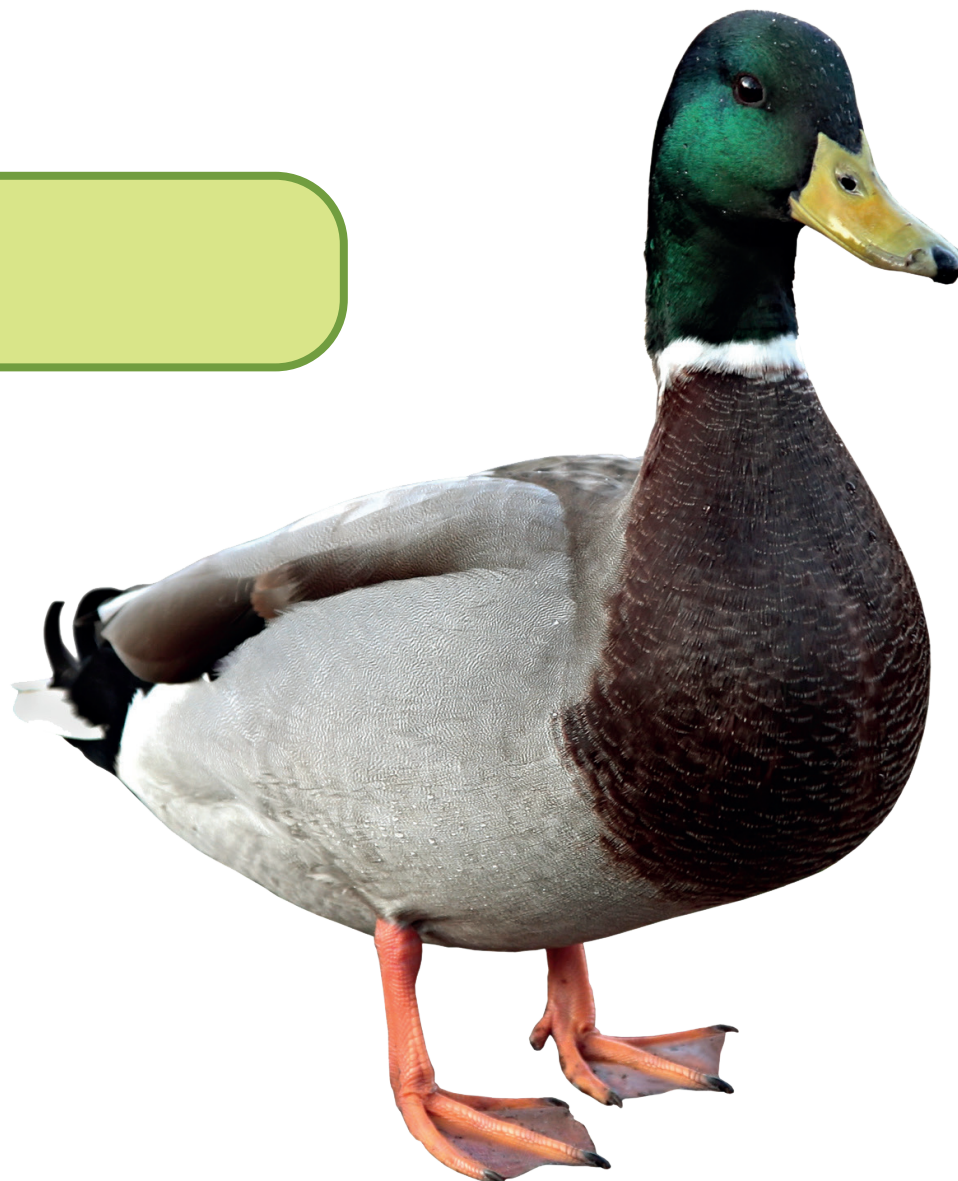
Lors d'une activité à l'Écolothèque, il est possible d'assister à la taille des plumes. En effet, on coupe régulièrement les rémiges d'une seule aile sur les canards. Ce geste est utile pour déséquilibrer l'animal et l'empêcher de s'envoler...



# Bienvenue chez les canards

Les identifier, les connaître

1

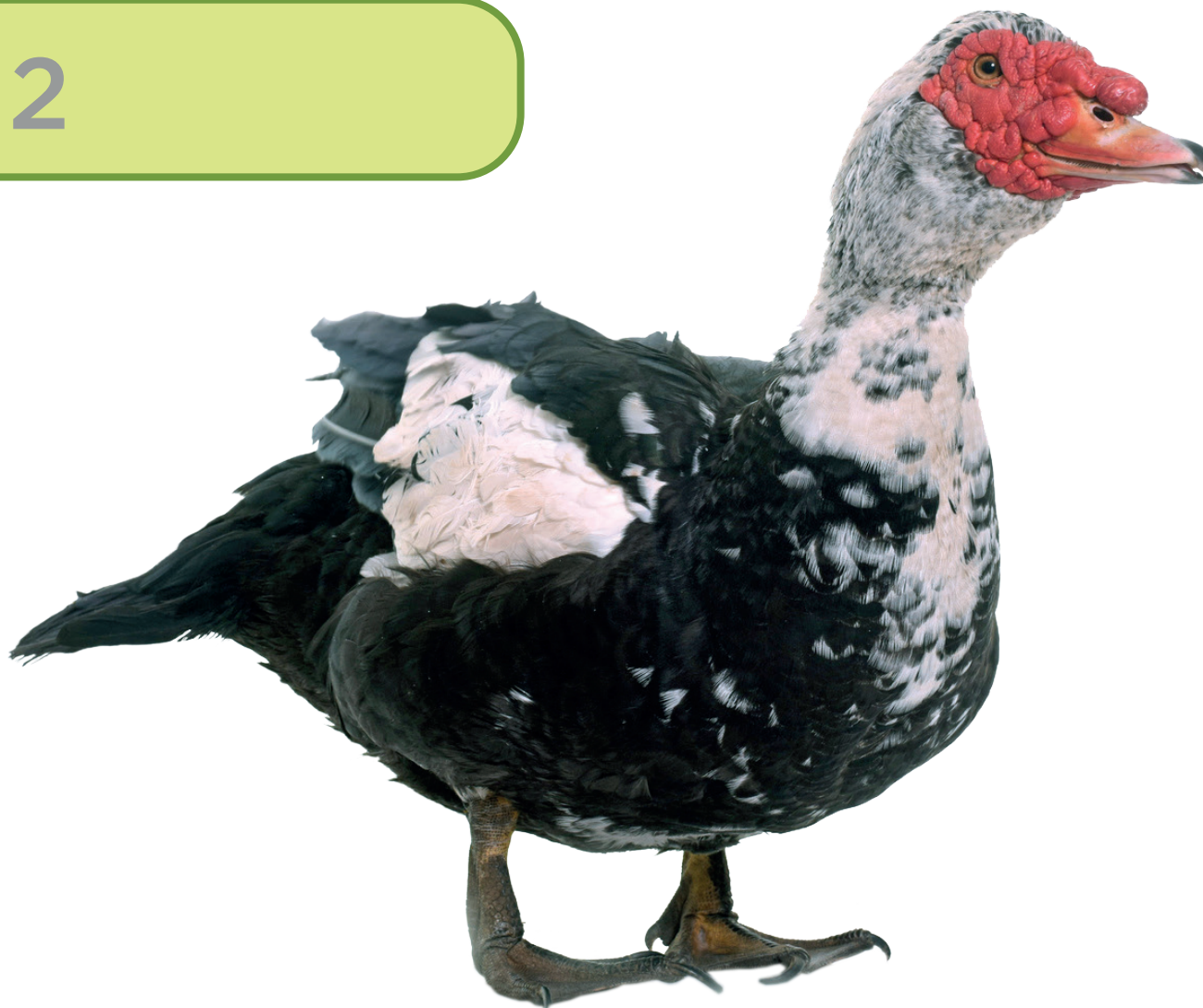




# Bienvenue chez les canards

Les identifier, les connaître

2





# Bienvenue chez les canards

Les identifier, les connaître

3

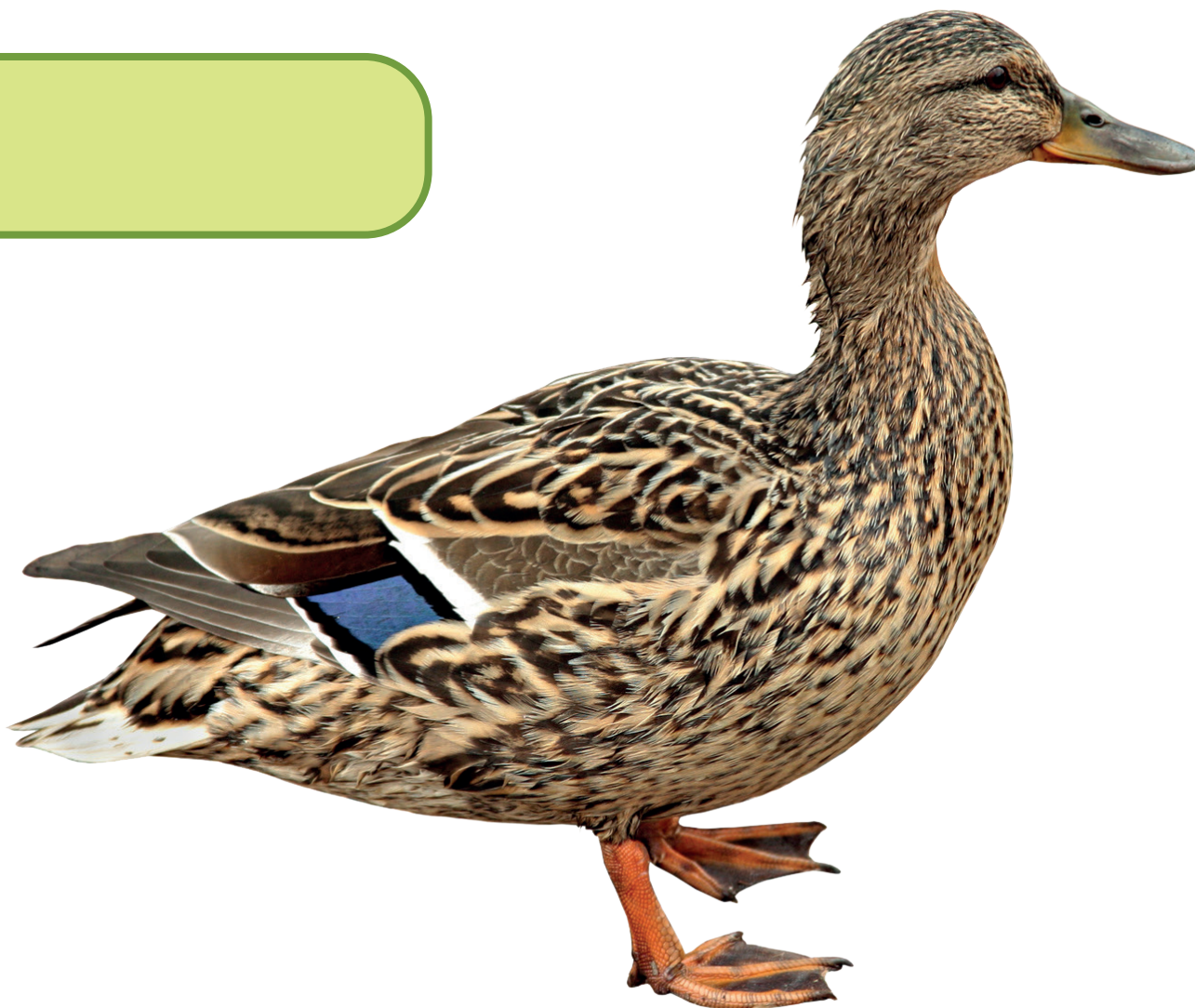




# Bienvenue chez les canards

Les identifier, les connaître

4





# Bienvenue chez les canards

Les identifier, les connaître

5





# Bienvenue chez les canards

Les identifier, les connaître

6





# Bienvenue chez les canards

Les identifier, les connaître

7





# Bienvenue chez les canards

Les identifier, les connaître

8





# Bienvenue chez les canards

Les identifier, les connaître

9





# Bienvenue chez les canards

Les identifier, les connaître

## Étiquettes «noms»

mâle colvert

mâle Barbarie

mâle coureur indien

femelle colvert

femelle Barbarie

femelle coureur indien

caneton colvert

caneton Barbarie

caneton coureur indien














# Bienvenue chez les canards

Les identifier, les connaître

## Solution de l'identification

Numéro	Photo	Nom
1		mâle colvert
2		mâle Barbarie
3		mâle coureur indien
4		femelle colvert
5		femelle Barbarie
6		femelle coureur indien
7		caneton colvert
8		caneton Barbarie
9		caneton coureur indien



# Bienvenue chez les canards

Les identifier, les connaître



le canard



# Bienvenue chez les canards

Les identifier, les connaître



la cane



# Bienvenue chez les canards

Les identifier, les connaître



## les canetons



## Recette de la pâtée des canards

Dans un seau, mélanger :

- 3 pichets d'eau
- $\frac{1}{2}$  seau de pain sec broyé
- 2 pichets de farine

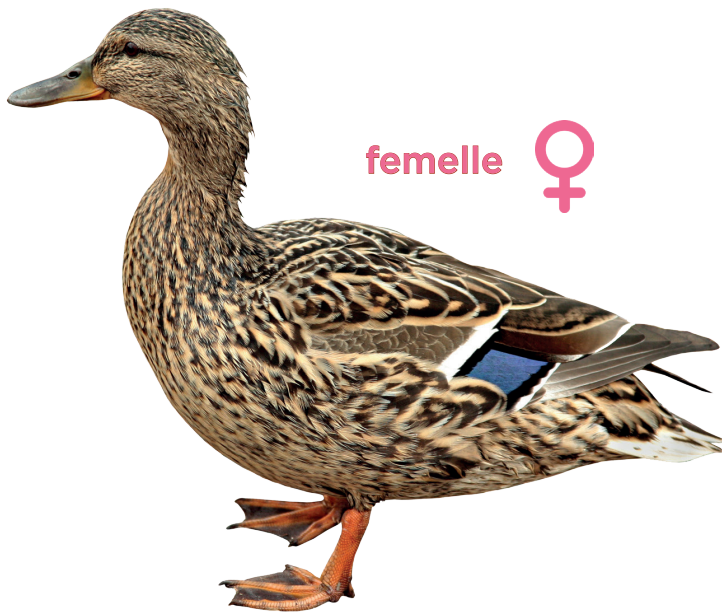


# Bienvenue chez les canards

Les identifier, les connaître

## le colvert

*Anas platyrhynchos*



femelle



Taille : **65 cm**

Poids : **850 à 1 400 g**

Envergure : **75 à 100 cm**

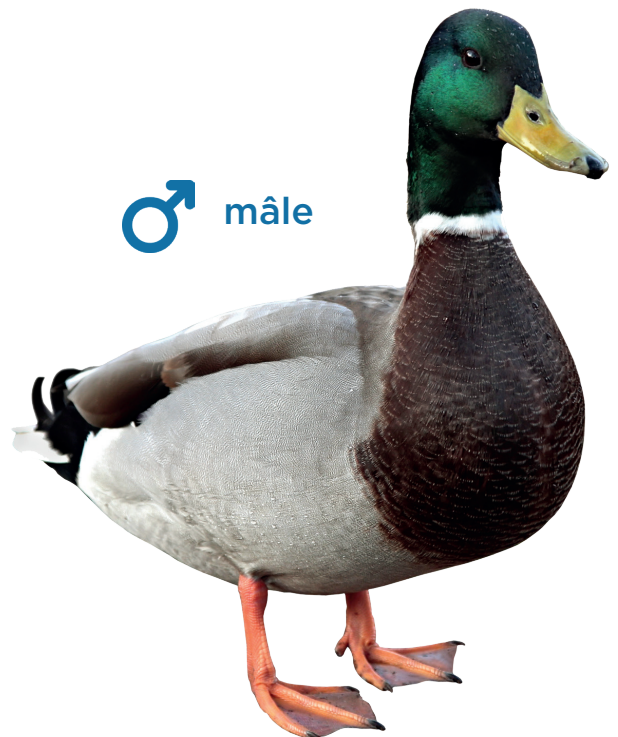
Longévité : **29 ans**

Nourriture : **herbe, poissons, graines, vers, grenouilles, insectes**

Particularités : **très bruyant et vol rapide**  
(jusqu'à 80 km/h)



mâle



caneton

Durée d'incubation des œufs :  
**30 jours**



## le barbarie

*Cairina moschata*



♂ mâle

Taille : 70 à 90 cm

Poids : 4 à 5 kg

Envergure : 150 cm

Longévité : 8 ans

Nourriture : **reste de repas, maïs, blé, pois, lombrics, limaces, larves d'insectes**

Particularités : **ne vole pas, muet**

♀  
femelle



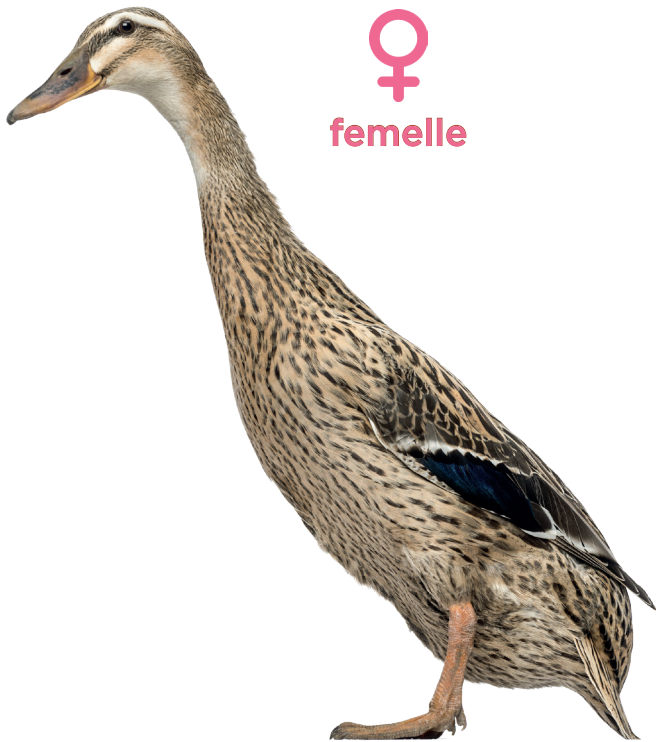
caneton

Durée d'incubation des œufs :  
**35 jours**



## le coureur indien

*Anas platyrhynchos domesticus*



femelle

Taille : 50 à 76 cm

Poids : 1,7 à 2 kg

Envergure : 100 cm

Longévité : 20 ans



mâle

Nourriture : herbe, escargots, limaces,  
vers de terre, insectes,  
blé, pain trempé,  
épluchures de cuisine

Particularités :  
ponte importante,  
très efficace contre  
les limaces



caneton

Durée d'incubation des œufs :  
**28 jours**



## le mandarin

*Aix galericulata*



♂ mâle

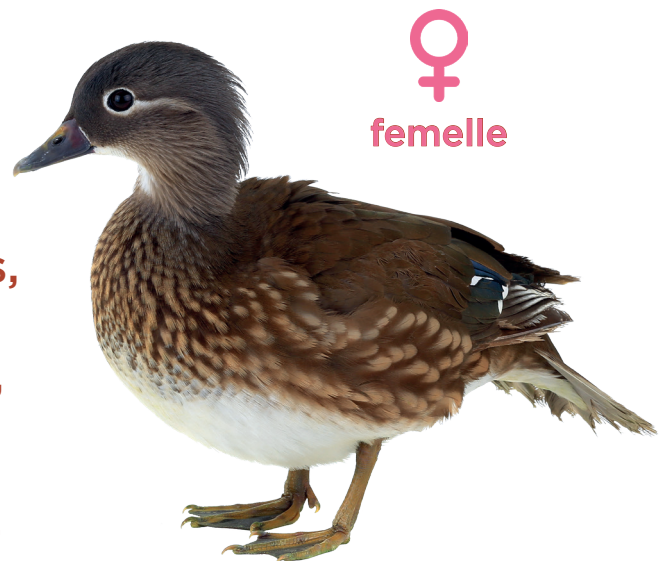
Taille : 41 à 50 cm

Poids : 570 à 630 g

Envergure : 65 à 75 cm

Longévité : 15 ans

Nourriture : insectes, vers,  
escargots, poissons,  
glands, graines  
plantes aquatiques,



♀  
femelle

Particularité : Les couples restent  
fidèles toute leur vie.



caneton

Durée d'incubation des œufs :  
**28 jours**

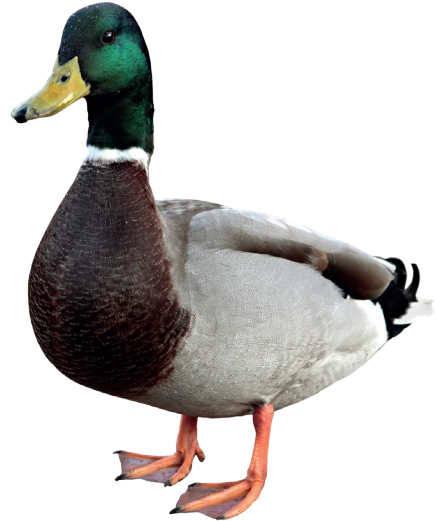


# Bienvenue chez les canards

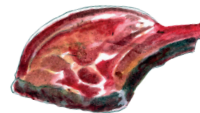
Les identifier, les connaître

## Le régime alimentaire du CANARD

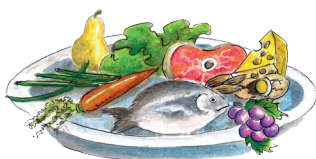
Entoure ce qu'il possède :



Entoure ce qu'il peut manger :



Entoure son régime alimentaire :



omnivore



végétarien



carnivore





# Bienvenue chez les canards

Les identifier, les connaître

## Le régime alimentaire du CANARD

**SOLUTION**

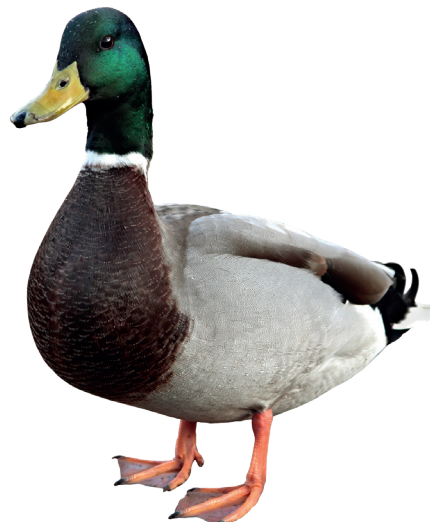
Entoure ce qu'il possède :



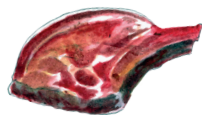
des dents



un bec



Entoure ce qu'il peut manger :



Entoure son régime alimentaire :



omnivore



végétarien



carnivore



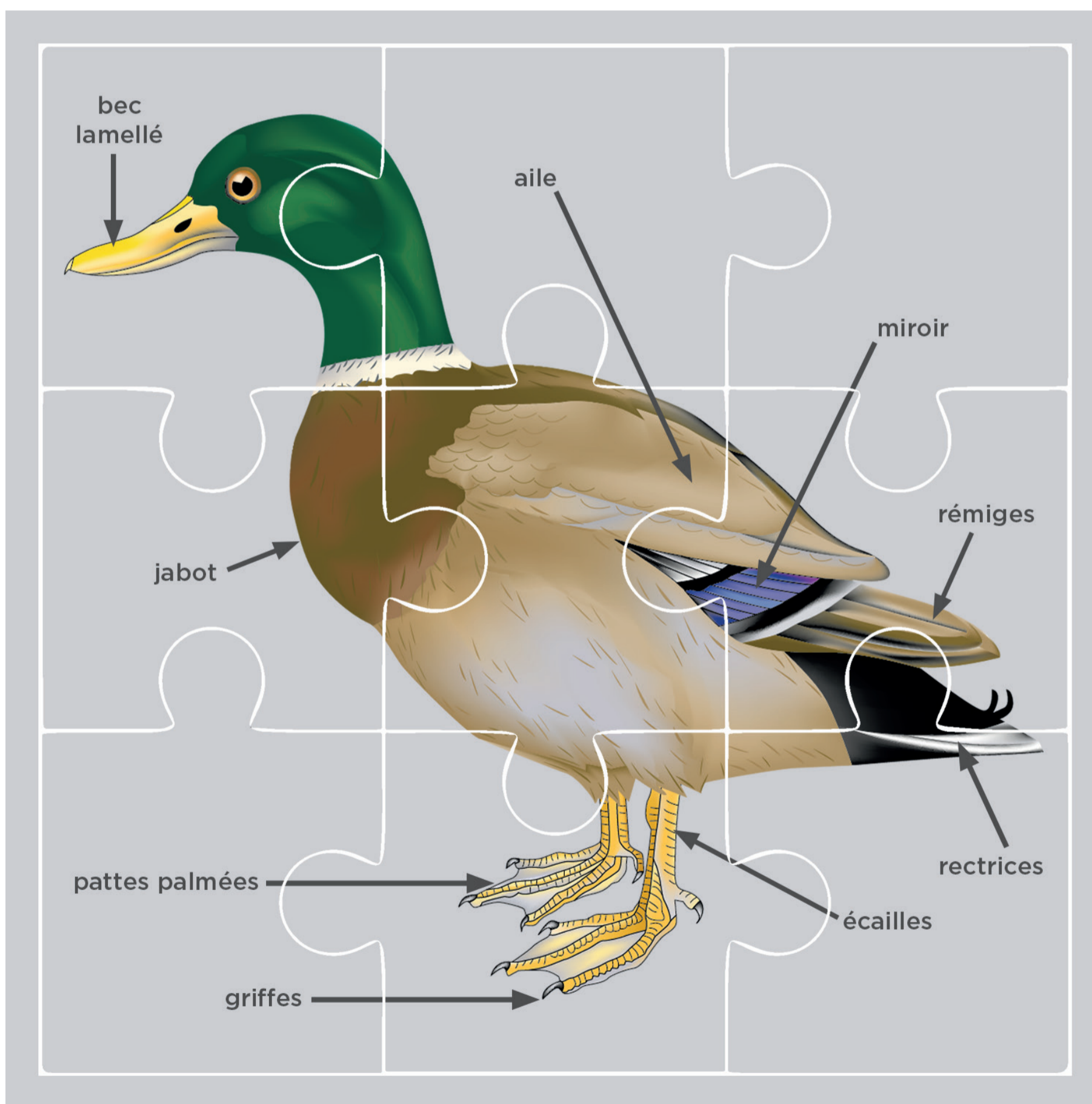


# Bienvenue chez les canards

Les identifier, les connaître



## Puzzle de la morphologie du canard

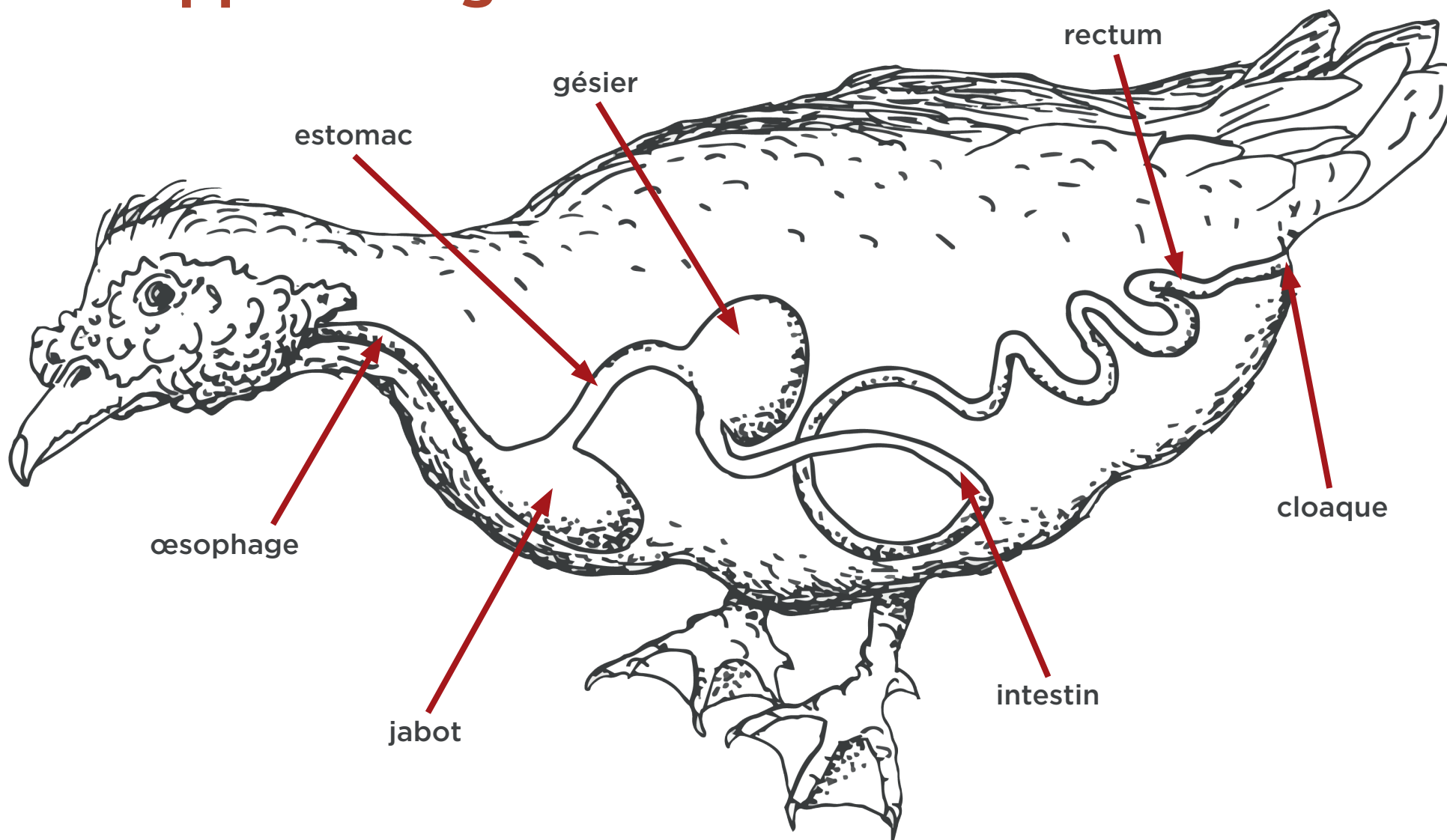




# Bienvenue chez les canards

Les identifier, les connaître

## L'appareil digestif





# Bienvenue chez les canards

Les identifier, les connaître



**Conception pédagogique :** Élise TIXERAND - Marie-Pierre DELTEIL - Martine DEMIRAS / [Écolothèque de Montpellier Méditerranée Métropole](#) - Alexandre NICOLAS / [Académie de Montpellier](#)

**Conception graphique :** Alexandre NICOLAS / [Académie de Montpellier](#)

**Édition :** [Écolothèque de Montpellier Méditerranée Métropole](#)

## Crédits iconographiques

**Canard (illustration) :** créé par brgfx / Freepik

**Canard colvert :** © shishiga / Fotolia.com

**Canard de Barbarie :** © cynoclub / Fotolia.com

**Canard coureur indien :** © Eric Isselée / Fotolia.com

**Cane colvert :** © shishiga / Fotolia.com

**Cane de Barbarie :** © cynoclub / Fotolia.com

**Cane coureur indien :** © Eric Isselée / Fotolia.com

**Caneton colvert :** © DenisNata / Fotolia.com

**Caneton de Barbarie :** © Oleg Zhukov / Fotolia.com

**Caneton coureur indien :** © cynoclub / Fotolia.com

**Canard de Barbarie, Cane et canetons de Barbarie, canetons de Barbarie :** Écolothèque

**Paire de ciseaux :** © nice17 / Shutterstock.com

**Icône mâle :** © kintore / Shutterstock.com

**Icône femelle :** © kintore / Shutterstock.com

**Canard mandarin :** © Odua Images / Shutterstock.com

**Cane mandarin :** © photomaster / Shutterstock.com

**Caneton mandarin :** © Robert Adamec / Shutterstock.com

**Illustrations de la planche « régime alimentaire » :** © Muriel CHIRCOP

**Tampon solution :** © ducu59us / Shutterstock.com

**Canard colvert (illustration puzzle) :** © Graphithèque / Fotolia.com

**Canard de Barbarie (illustration tube digestif) :** © Martine Demiras - Écolothèque