



Présentation

Contenu de l'outil : 1 tableau A3 à double entrée avec 4 animaux (poule/chèvre/canard/lapin) et 5 caractères de classement (plume, poil, mamelles, bec, dent) - 17 photos A5 des animaux suivants : cochon, âne, poule, canard colvert, oie, chèvre, lapin, paon, pintade, dindon, cheval, mouton, vache, pigeon, dauphin, chauve-souris, ornithorynque - 20 photos complémentaires au format A5 - 5 cartes icônes « caractères » : poil, plume, mamelle, dent, bec - 2 étiquettes « mammifère » et « oiseau » - 4 fiches documentaires (chauve-souris - dauphin - ornithorynque - l'homme) - 4 fiches synthèses (2 niveaux et au choix) avec leur solution

Public : 5 à 7 ans

Durée : 1h30 à 2h

Matériel à prévoir : supports rigides - crayons - 1 sachet de plumes (avec duvet) de tous les oiseaux cités (poule, canard, oie, pigeon) - 4 flacons avec poils de tous les mammifères cités (chèvre, lapin, cochon, âne) - 2 ficelles, une noire et une bleue - du chou fourrager - des vers de terre

Pré-requis : Avoir abordé en mathématiques le tableau à double entrée ou pendant l'animation prendre le temps d'en expliquer le fonctionnement.

OBJECTIFS :

- Comprendre les différences entre oiseaux et mammifères.
- Connaître et comparer les caractères morphologiques des animaux.
- Appréhender la diversité du règne animal.

Déroulement

1. Prise de représentations et/ou des connaissances des enfants (15 min) :

« *Quels animaux de la ferme connaissez-vous ?* » Lister les animaux au tableau et afficher les photos. Mettre de côté les animaux qui ne sont pas de la ferme.

« *De quoi est fait le corps des animaux ?* » Lister les parties citées, par exemple : nez, museau, bouche, oreille, queue, patte, corne...

Inciter les enfants à dire les mots : poil, plume, bec, dent, mamelle et afficher les cartes icônes correspondantes (mettre aussi la photo de la mamelle de la chèvre, car les enfants ne connaissent pas forcément ce mot générique ; en revanche ils connaissent parfois le mot « pis »). Ne pas prononcer les mots « oiseau » et « mammifère ». Si les enfants emploient ces mots, les approuver mais sans insister.

« *Est-ce que ces animaux sont tout à fait pareils ?* » Laisser les enfants donner des arguments à leur réponse sans citer « mammifère » et « oiseau ». Exemple : « *Il y en a qui ont des plumes, d'autres 2 pattes, ou 4 pattes...* »

Montrer le tableau à double entrée et expliquer son fonctionnement en prenant un exemple concret. Faire passer les plumes et les flacons avec les poils, puis demander aux enfants d'essayer de deviner pour chaque élément proposé à qui il appartient.



Oiseau ou mammifère ?

une histoire de caractères



2. Observation des animaux (50 min) :

Pour les 4 animaux observés, suivre le même protocole que celui détaillé pour la chèvre, avec des adaptations en fonction de l'animal approché.

Chèvre : Avant d'aller à la rencontre de la chèvre, on aura eu soin de l'attacher avec une longe à l'extérieur de l'enclos afin de sécuriser l'observation. Expliquer aux enfants que cet animal est plutôt nerveux et bouge souvent la tête. Il faut donc bien faire attention à ses cornes.

Amener le groupe d'enfants et leur demander de s'asseoir près de la chèvre. L'animateur offre quelques feuilles de chou fourrager à l'animal pour qu'il se tienne tranquille. Pendant que la chèvre mange, faire observer sa morphologie. Demander aux enfants de faire une description la plus précise possible avec des critères morphologiques (sabots, dents, pattes, poils, mamelles, cornes...).

Puis demander aux enfants de se lever par deux ou trois et de se mettre sur le côté (jamais devant) de la chèvre pour la toucher et regarder de plus près les pattes, les cornes, les mamelles...

Le groupe s'assoie dans un coin tranquille et à l'aide des photos (dents de chèvre et petit qui tête) les enfants complètent le tableau pour la chèvre. Ils retrouvent le bon poil.

Veiller à employer les noms précis du mâle, de la femelle et du petit (bouc, chèvre, chevreau).

Poule : Une poule est isolée au poulailler.

Le chou fourrager est remplacé par les vers de terre. L'animateur chevronné ouvrira un bec de poule sinon montrer la photo d'un bec de poule ouvert.

Vérifier qu'on retrouve la plume et le duvet parmi les échantillons de plumes. Compléter le tableau.

Canard : Dans l'enclos des canards, même déroulement que pour la poule.

Les « traits » visibles sur les bords du bec des canards ne sont pas des dents mais des lamelles, ouvertures qui servent à laisser passer l'eau (filtre). Le canard est un animal vivant en milieu aquatique, il avale des aliments qu'il trouve dans l'eau ou qu'il mouille.

Lapin : Dans l'étable, utiliser l'enclos des lapins à gauche en entrant.

Entrer tout doucement, faire asseoir les enfants sur le banc et leur demander de présenter le chou fourrager. Les lapins viendront, les enfants pourront toucher le poil, et observer comment mange le lapin. L'animateur chevronné montrera les mamelles et les dents. Le « débutant » présentera les photos correspondantes.

3. Mise en évidence des caractères et classement en 2 groupes « oiseau » et « mammifère » (25 min) :

Jeu : Quel animal dans quelle ficelle ? (15 min)

L'animateur a disposé sur une table deux ficelles de deux couleurs différentes, 12 photos d'animaux (les 4 observés + 4 nouveaux + 4 photos zoom mamelles) et les 5 cartes icônes de classement.

Consigne : « *Je vous donne des photos d'animaux et des cartes icônes et chacun votre tour, vous posez les cartes qui vont ensemble en expliquant pourquoi.* »



Oiseau ou mammifère ?

une histoire de caractères



Laisser les enfants faire puis les aider s'ils n'arrivent pas à mettre les volailles d'un côté et les mammifères de l'autre sans nommer les mots « mammifère » et « oiseau » (sauf si eux les nomment, dans ce cas passer à l'étape suivante).

Sortir les deux étiquettes « mot » pour donner un nom aux groupes et faire lire ou « deviner » ce qu'il y a écrit. Les « oiseaux » sont les animaux qui ont des plumes, un bec... et les « mammifères » sont ceux qui ont des mamelles, des poils. Les placer à côté de la ficelle correspondante.

2 types de fiches de synthèse sont proposées. L'une sous forme de tableau à compléter, l'autre sous forme d'éléments à entourer. Chacune est déclinée pour 2 niveaux de classes.

L'animateur choisira la fiche lui paraissant la plus appropriée pour évaluer son atelier.

Synthèse avec les GS/CP (10 min) : Selon l'âge et le temps restant, faire la fiche élève GS-CP collectivement ou individuellement.

4. Lecture documentaire et réinvestissement pour les CE1 uniquement (30 min) :

Jeu : Et ces animaux, où les classe-t-on ? (20 min)

Faire quatre groupes. Donner au premier groupe la fiche du dauphin, au deuxième la fiche de la chauve-souris, au troisième celle de l'ornithorynque et au quatrième celle de l'homme. Leur faire décrire l'animal en s'aidant des fiches documentaires. Demander aux enfants à quel groupe rattacher ces animaux et pourquoi. Aider les enfants dans la lecture documentaire.

Synthèse avec les CE1 : Voir les fiches « élève » (10 min)

Prolongements

- Classement d'animaux
- Naissance, croissance et reproduction
- Nutrition et régime alimentaire des animaux

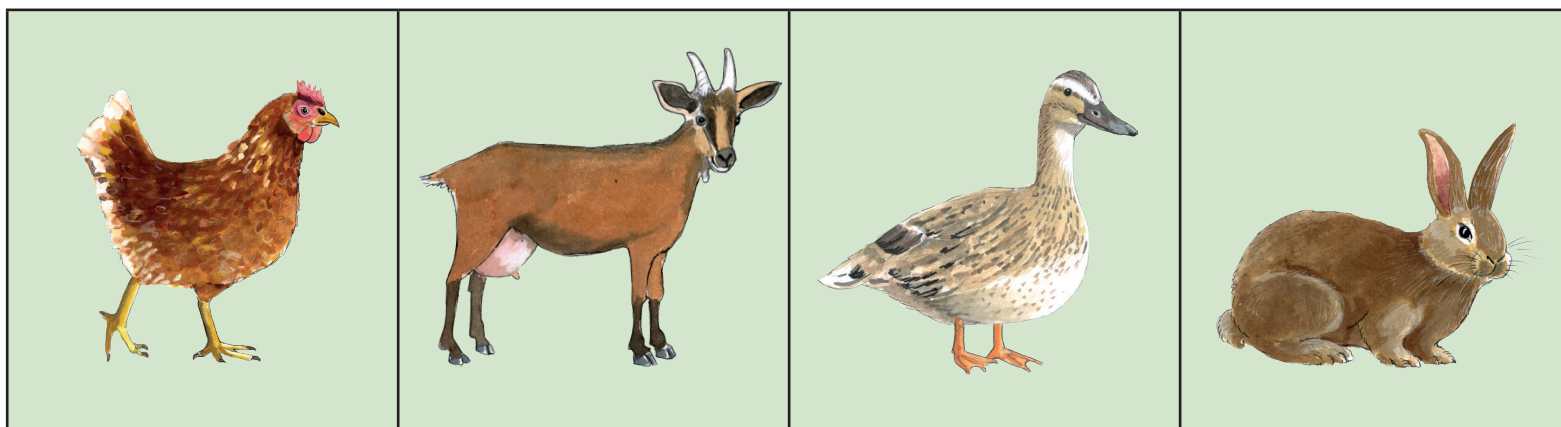


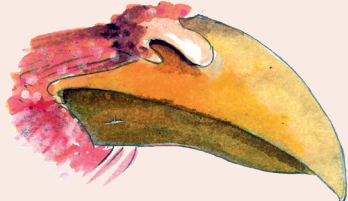
Oiseau ou mammifère ?

une histoire de caractères

Tableau des caractères

Coche
les caractères
présents chez
chaque animal.



<p>plumes</p> 				
<p>poils</p> 				
<p>bec</p> 				
<p>dents</p> 				
<p>mamelles</p> 				



Oiseau ou mammifère ?

une histoire de caractères



Liste des photos



1. cochon
2. âne
3. poule
4. canard
5. oie
6. chèvre
7. lapin
8. paon
9. pintade
10. dindon
11. cheval
12. mouton
13. vache
14. pigeon
15. dauphin
16. chauve-souris
17. ornithorynque

1



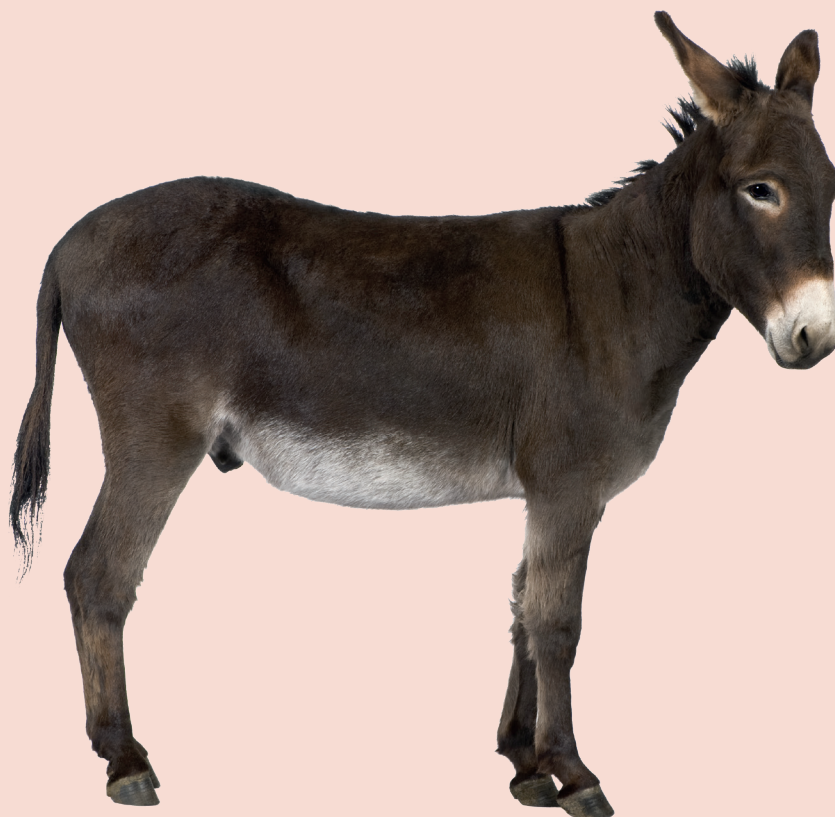


Oiseau ou mammifère ?

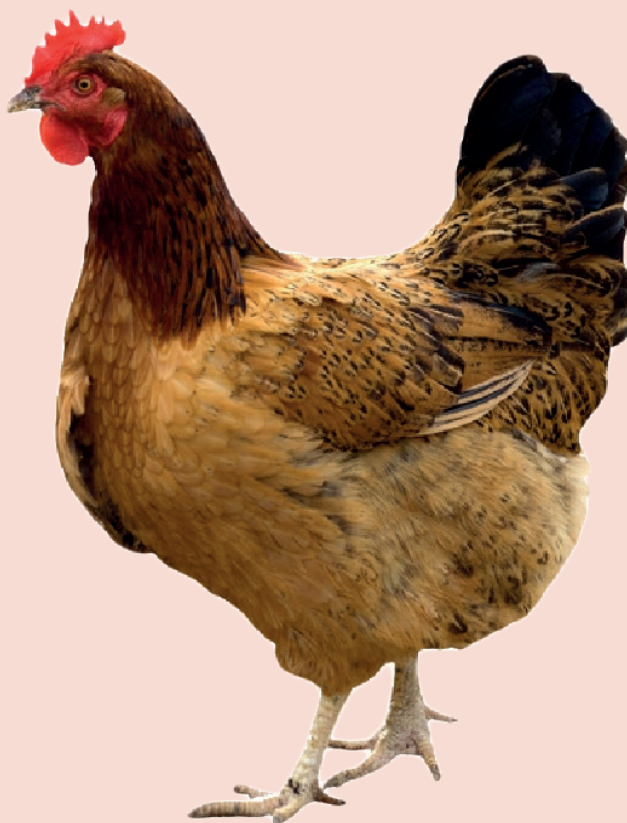
une histoire de caractères



2



3

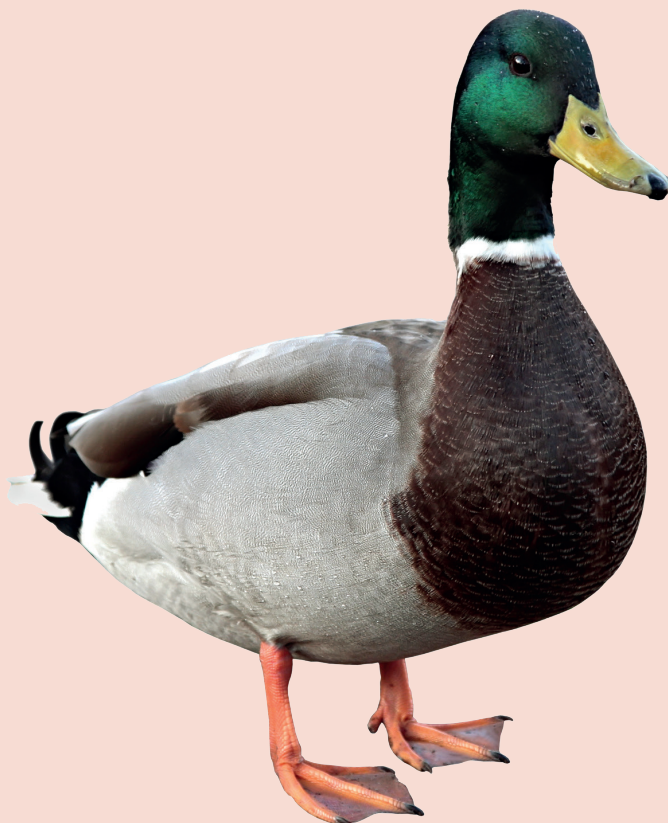




Oiseau ou mammifère ?

une histoire de caractères

4



5



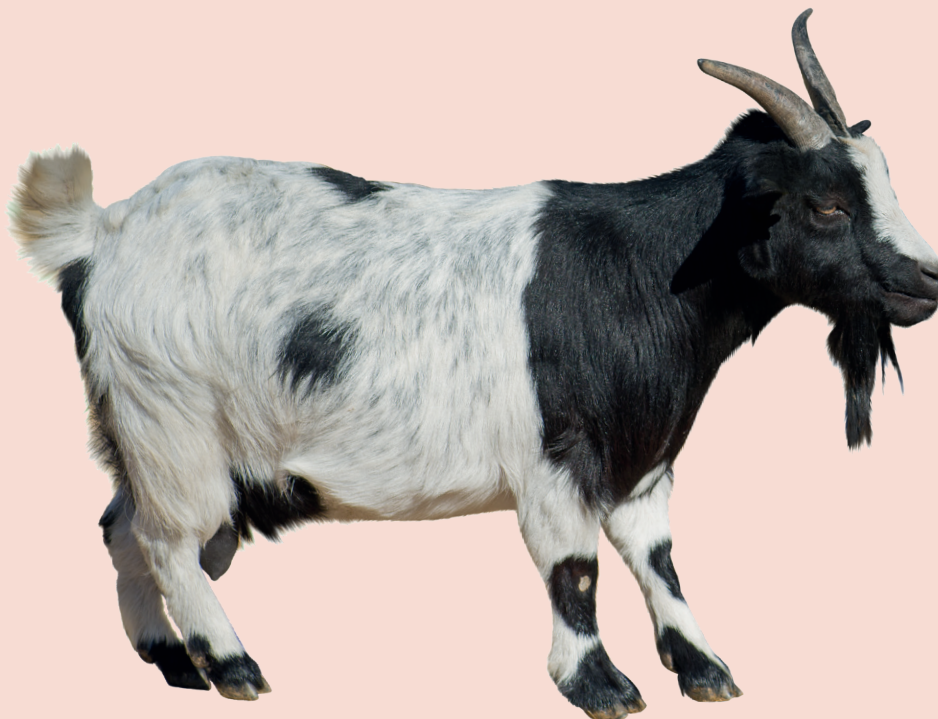


Oiseau ou mammifère ?

une histoire de caractères



6



7





Oiseau ou mammifère ?

une histoire de caractères

8



9





Oiseau ou mammifère ?

une histoire de caractères

10



11





Oiseau ou mammifère ?

une histoire de Caractères



12



13

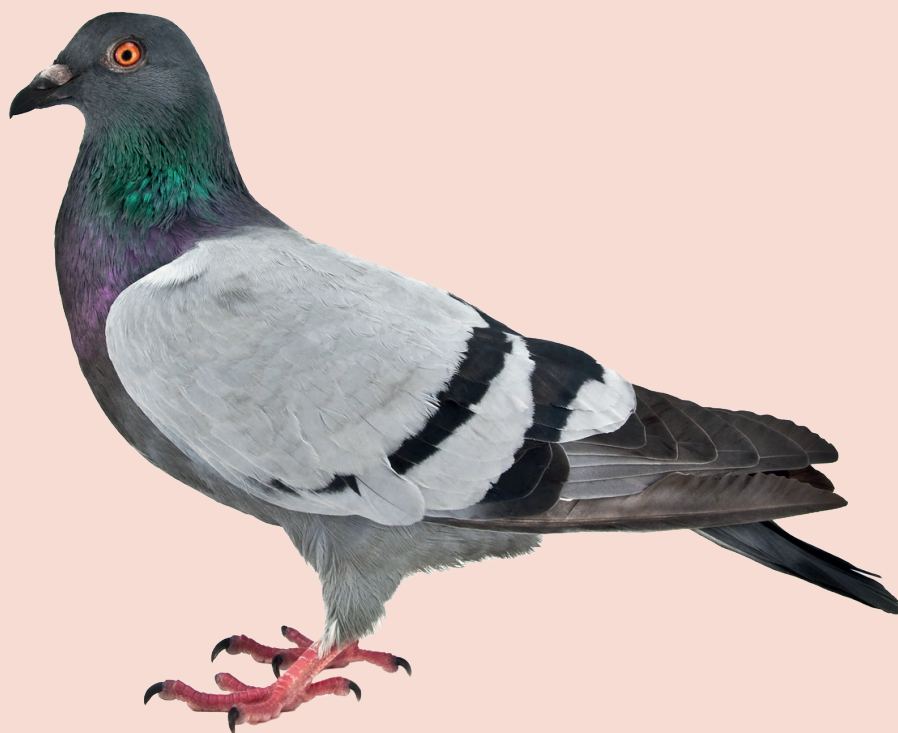




Oiseau ou mammifère ?

une histoire de caractères

14



15





Oiseau ou mammifère ?

une histoire de Caractères



16



17





Liste des photos complémentaires

- A. dents de dauphin
- B. tétée d'ânon
- C. tétée de chevreau
- D. tétée de porcelet
- E. tétée de lapereaux
- F. tétée de bébé
- G. mamelles de lapine
- H. mamelles de chèvre
- I. dents de lapin
- J. dents de chèvre
- K. bec de canard
- L. bec de poule
- M. dents de cochon
- N. bec de l'oie
- O. dents de l'âne
- P. bec de pigeon
- Q. dents de chauve-souris
- R. tétée du dauphin
- S. tétée de la chauve-souris
- T. tétée de l'agneau



Oiseau ou mammifère ?

une histoire de Caractères



A



B





Oiseau ou mammifère ?

une histoire de caractères





Oiseau ou mammifère ?

une histoire de caractères





Oiseau ou mammifère ?

une histoire de caractères



G



H





Oiseau ou mammifère ?

une histoire de Caractères



I



J





Oiseau ou mammifère ?

une histoire de caractères



K



L





Oiseau ou mammifère ?

une histoire de Caractères



M



N





Oiseau ou mammifère ?

une histoire de Caractères



O



P





Oiseau ou mammifère ?

une histoire de Caractères





Oiseau ou mammifère ?

une histoire de caractères



S



T

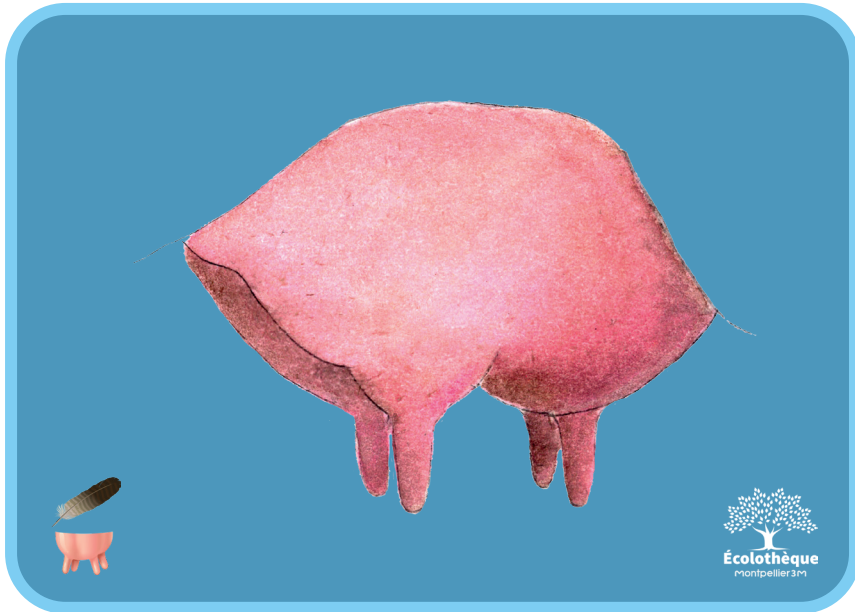




Oiseau ou mammifère ?

une histoire de caractères

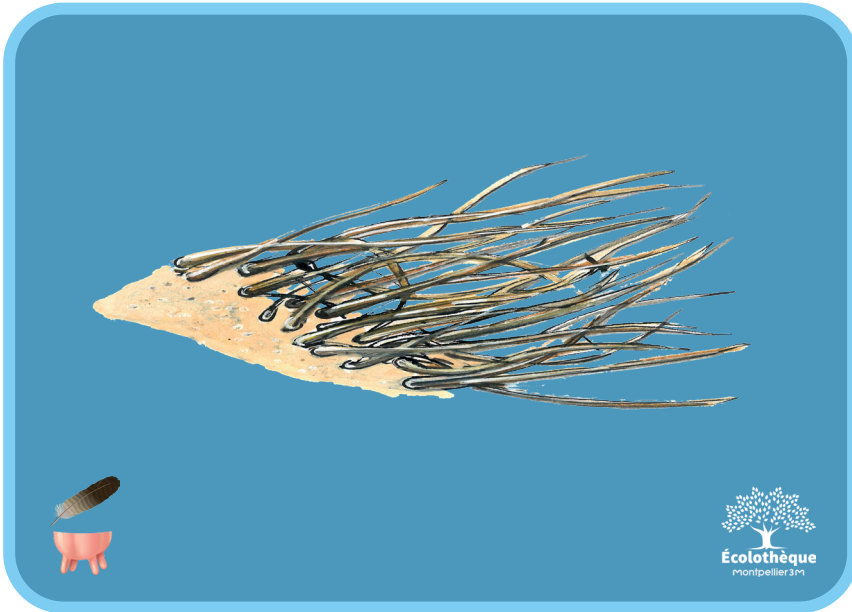
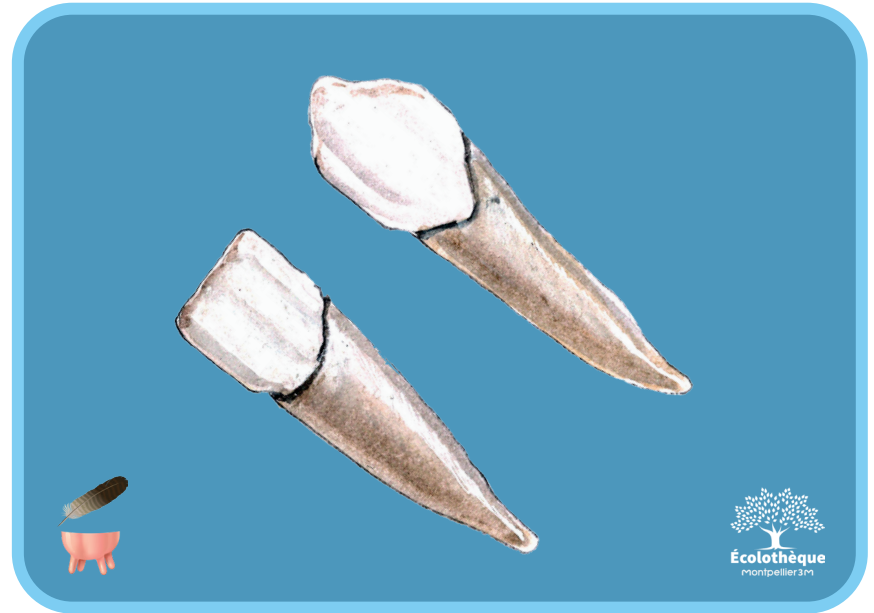
Icônes et étiquettes





Oiseau ou mammifère ?

une histoire de caractères





La chauve-souris



La chauve-souris a des poils sur son corps.

Certaines en ont même sur leur langue pour attraper le nectar des fleurs.

La chauve-souris a une dentition complète, comme nous. Mais ses canines sont très grandes et il y a de l'espace entre ses incisives.



Drôle « d'oiseau » !

La chauve-souris vole, comme les oiseaux, c'est le seul mammifère volant. Elle a des ailes qui ressemblent à notre main. Elle a 5 doigts. Elle peut se déplacer au plafond mais pas sur le sol.

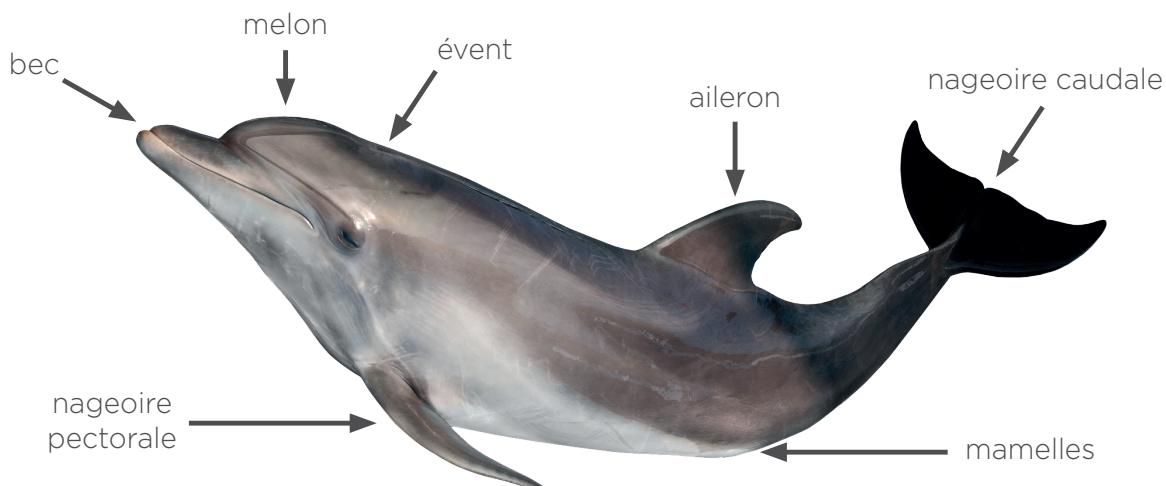
La chauve-souris allaite son petit, le chauve-souriceau. Les femelles ont deux mamelles.

Le chauve-souriceau doit bien s'accrocher car il tête la tête en bas !





Le dauphin



Le **melon** est la partie bombée de son front où se trouve son sonar. Le sonar est un radar qui permet au dauphin de trouver ses proies et de se diriger.

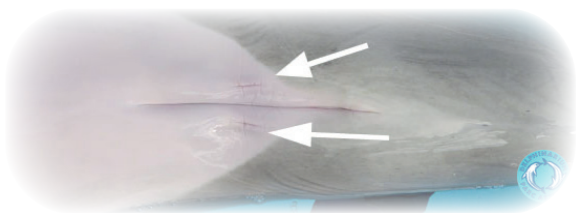
L'**évent** est un trou qui permet au dauphin de respirer à la surface de l'eau.

Le dauphin a des poils très courts et en très petite quantité. Ces poils se trouvent dans les oreilles, d'autres poils forment une sorte de moustache. Il y a fort longtemps, l'ancêtre du dauphin en avait beaucoup plus parce qu'il vivait sur la terre.

Son bec est fait en os. Toutes ses dents sont identiques. Dans sa famille, certains peuvent avoir plus de 100 dents.



Comme tous les mammifères, le dauphin possède des mamelles, mais elles sont peu visibles.

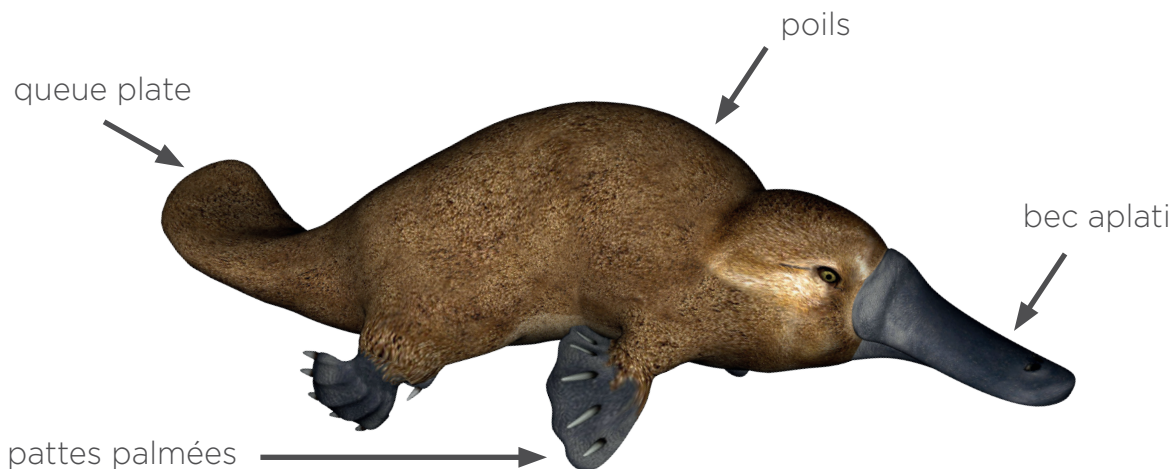


Quand le bébé dauphin ou delphineau veut téter, il tape doucement sa mère de sa tête pour qu'elle se mette sur le côté afin de lui présenter ses fentes mammaires.

Mais pour téter sous l'eau, ce n'est pas facile ! Le delphineau enroule sa langue autour de la mamelle afin de ne pas en perdre une goutte et c'est sa mère elle-même qui projette le lait dans sa gorge.



L'ornithorynque



L'ornithorynque ne se rencontre qu'en Australie. Cet animal étrange passe la moitié de son temps dans l'eau pour se nourrir de larves d'insectes et de crevettes qu'il attrape avec son bec caoutchouteux.

L'ornithorynque pond des œufs, mais il est tout de même classé parmi les mammifères.



En effet, à peine sortis de leur coquille, les petits ornithorynques grimpent sur le ventre de leur mère. Ils lèchent le lait qui sort des glandes mammaires.

Pour nettoyer sa fourrure luisante, l'ornithorynque utilise son bec, tout comme les oiseaux.





L'Homme

L'être humain possède des poils sur de nombreux endroits du corps.

Ils sont plus visibles chez l'homme que chez la femme.

Le bébé naît avec peu de poils, au fur et à mesure que l'enfant grandit, d'autres poils apparaissent sur le corps.

La principale transformation se fait à l'adolescence (autour de 12 ans).



Le bébé naît sans dents et tète le sein de sa mère pour se nourrir.

Les dents commencent à apparaître vers 1 an. À partir de 6 ans l'enfant perd ses dents de lait (il en a 20) et les dents définitives sortent. Une dentition complète comporte 32 dents.

Comme les autres mammifères, l'être humain possède des mamelles appelées « seins ». Chez l'homme, ils ne sont pas volumineux. Par contre ils sont développés chez la femme, après l'accouchement ils servent à donner du lait aux jeunes enfants.





Oiseau ou mammifère ?

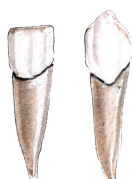
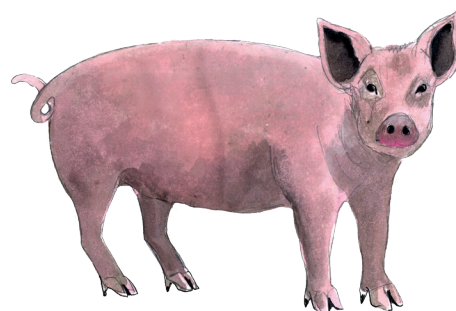
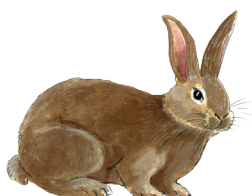
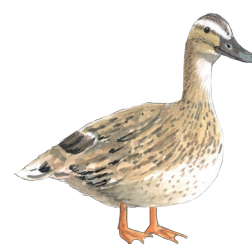
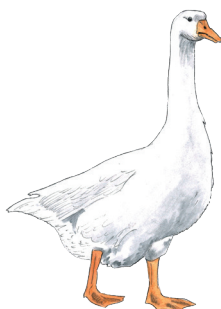
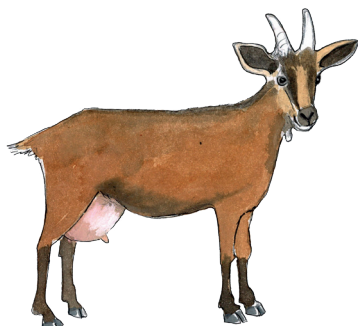
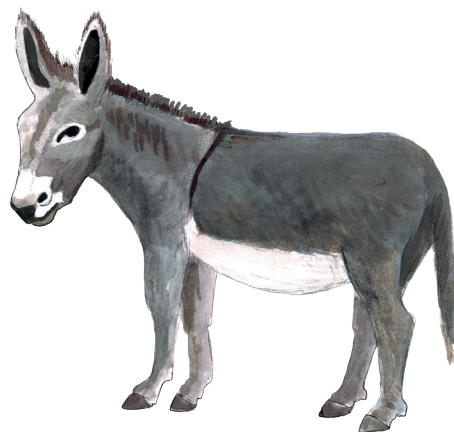
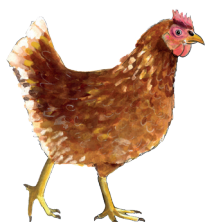
une histoire de caractères

Évaluer ses connaissances

niveau 1

Entoure **en bleu** les oiseaux et tous les caractères qu'ils possèdent.

Entoure **en rouge** les mammifères et tous les caractères qu'ils possèdent.





Oiseau ou mammifère ?

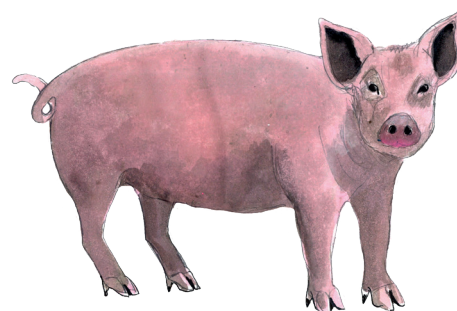
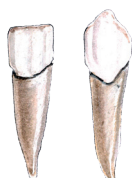
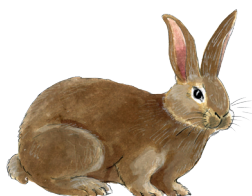
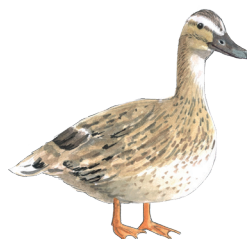
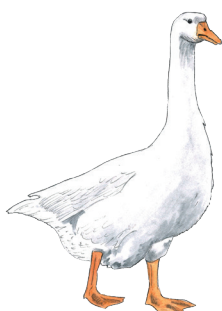
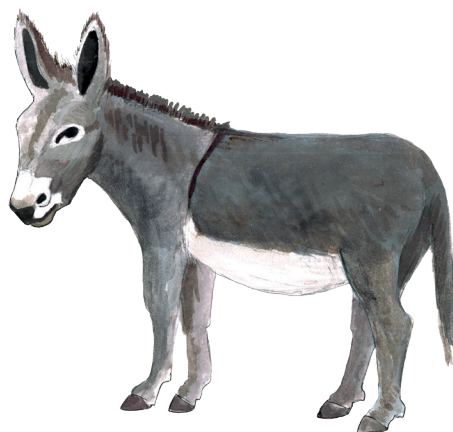
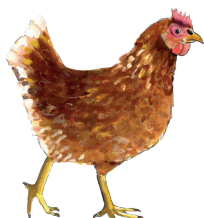
une histoire de caractères

Évaluer ses connaissances

niveau 2

Entoure **en bleu** les oiseaux et tous les caractères qu'ils possèdent.

Entoure **en rouge** les mammifères et tous les caractères qu'ils possèdent.





Oiseau ou mammifère ?

une histoire de caractères

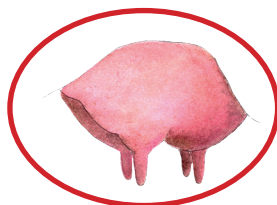
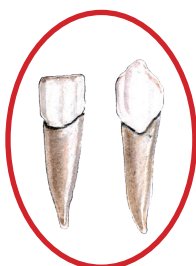
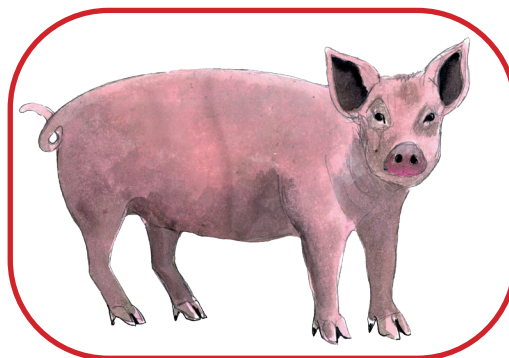
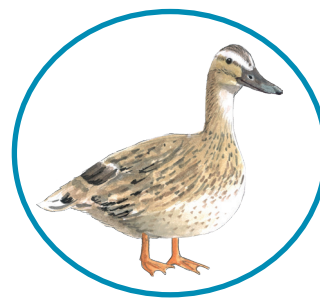
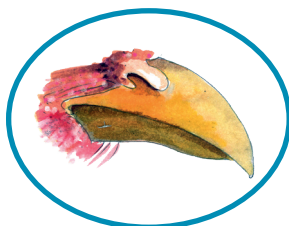
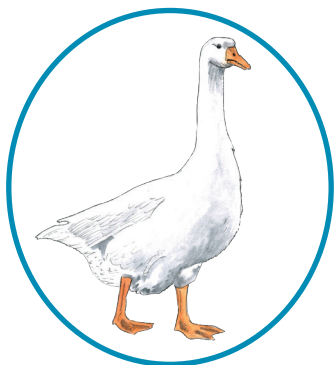
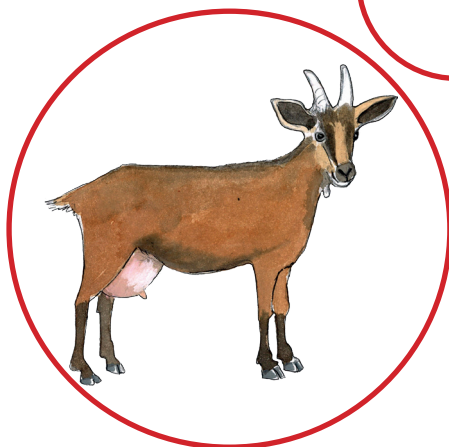
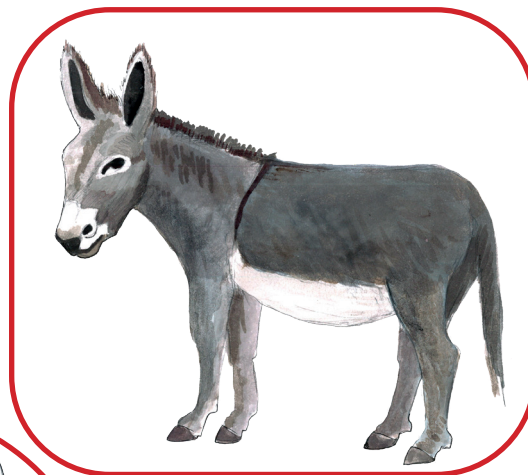
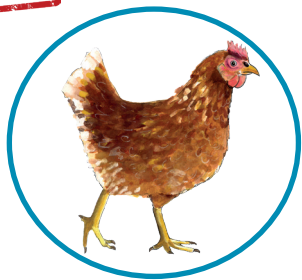
Évaluer ses connaissances

niveau 1

Entoure en bleu les oiseaux et tous les caractères qu'ils possèdent.

Entoure en rouge les mammifères et tous les caractères qu'ils possèdent.

SOLUTION





Oiseau ou mammifère ?

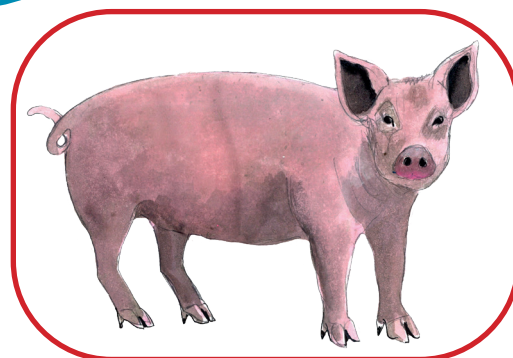
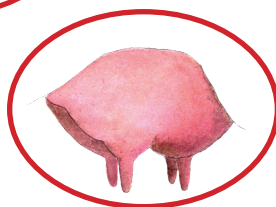
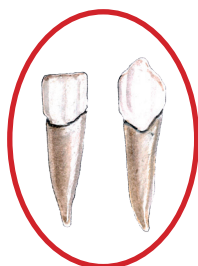
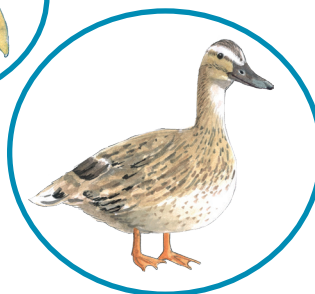
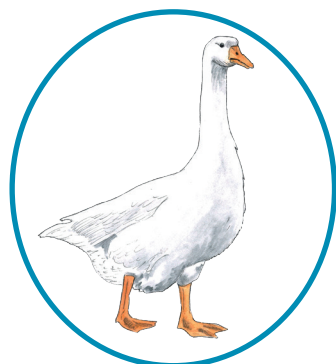
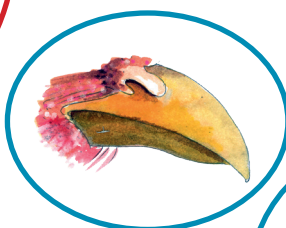
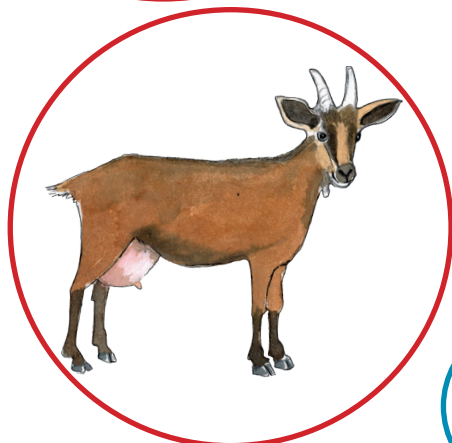
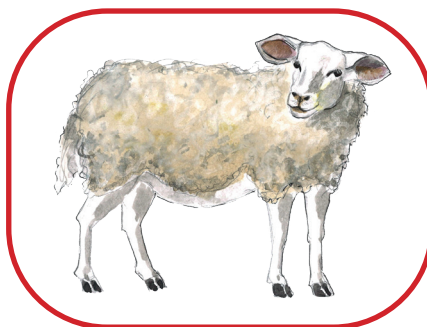
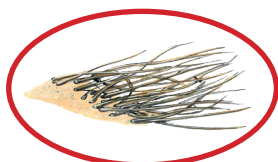
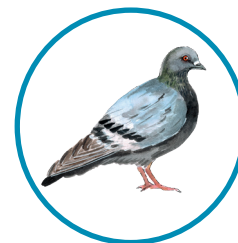
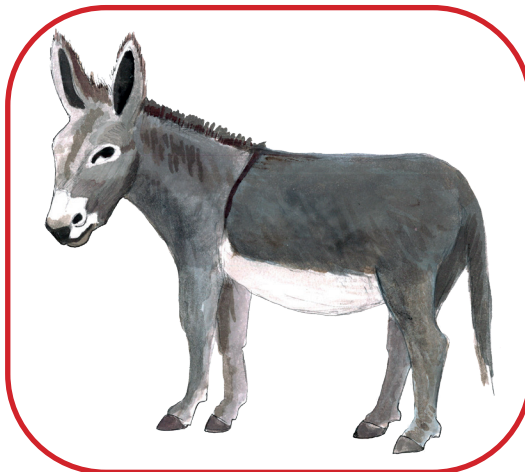
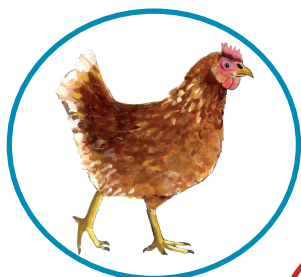
une histoire de caractères

Évaluer ses connaissances

niveau 2

Entoure **en bleu** les oiseaux et tous les caractères qu'ils possèdent.

Entoure **en rouge** les mammifères et tous les caractères qu'ils possèdent.





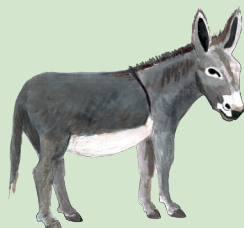
Oiseau ou mammifère ?

une histoire de caractères

Évaluer ses connaissances

niveau 1

Coche les caractères présents chez chaque animal.



plumes 				
poils 				
bec 				
dents 				
mamelles 				
Entoure le groupe auquel appartient l'animal.	oiseau ou mammifère	oiseau ou mammifère	oiseau ou mammifère	oiseau ou mammifère



Oiseau ou mammifère ?

une histoire de caractères

Évaluer ses connaissances

niveau 2

Coche
les caractères
présents chez
chaque animal.



plumes



poils



bec



dents



mamelles



Entoure le
groupe auquel
appartient
l'animal.

oiseau
ou
mammifère

oiseau
ou
mammifère

oiseau
ou
mammifère

oiseau
ou
mammifère



Oiseau ou mammifère ?

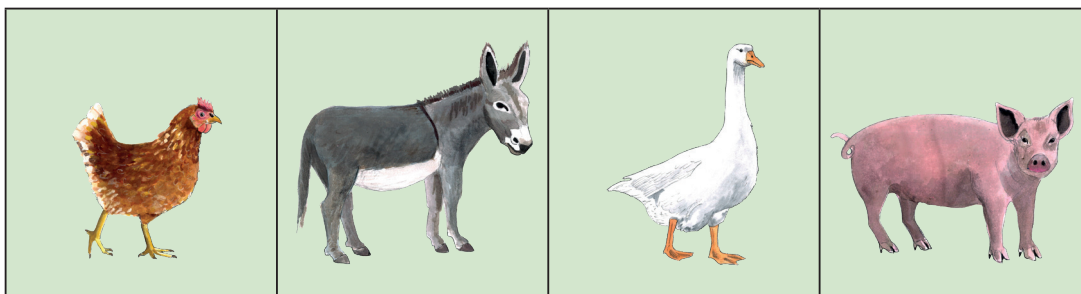
une histoire de caractères

SOLUTION

Évaluer ses connaissances

niveau 1

Coche
les caractères
présents chez
chaque animal.



plumes 	<input checked="" type="checkbox"/>	<input type="checkbox"/>	<input checked="" type="checkbox"/>	<input type="checkbox"/>
poils 	<input type="checkbox"/>	<input checked="" type="checkbox"/>	<input type="checkbox"/>	<input checked="" type="checkbox"/>
bec 	<input checked="" type="checkbox"/>	<input type="checkbox"/>	<input checked="" type="checkbox"/>	<input type="checkbox"/>
dents 	<input type="checkbox"/>	<input checked="" type="checkbox"/>	<input type="checkbox"/>	<input checked="" type="checkbox"/>
mamelles 	<input type="checkbox"/>	<input checked="" type="checkbox"/>	<input type="checkbox"/>	<input checked="" type="checkbox"/>
Entoure le groupe auquel appartient l'animal.	oiseau ou mammifère	oiseau ou mammifère	oiseau ou mammifère	oiseau ou mammifère



Oiseau ou mammifère ?

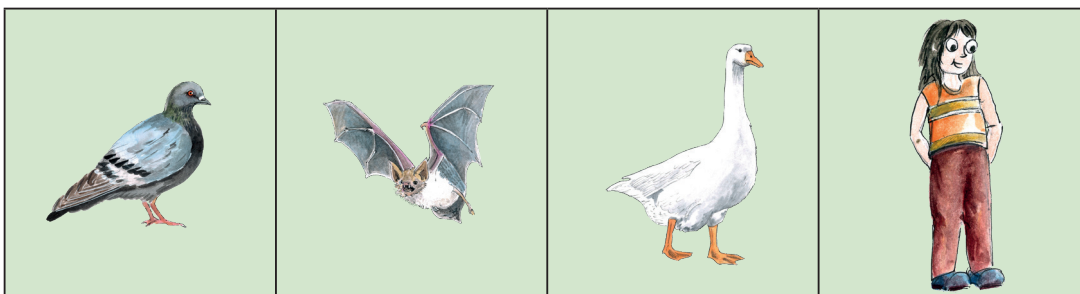
une histoire de caractères

SOLUTION

Évaluer ses connaissances

niveau 2

Coche
les caractères
présents chez
chaque animal.



plumes 	<input checked="" type="checkbox"/>	<input type="checkbox"/>	<input checked="" type="checkbox"/>	<input type="checkbox"/>
poils 	<input type="checkbox"/>	<input checked="" type="checkbox"/>	<input type="checkbox"/>	<input checked="" type="checkbox"/>
bec 	<input checked="" type="checkbox"/>	<input type="checkbox"/>	<input checked="" type="checkbox"/>	<input type="checkbox"/>
dents 	<input type="checkbox"/>	<input checked="" type="checkbox"/>	<input type="checkbox"/>	<input checked="" type="checkbox"/>
mamelles 	<input type="checkbox"/>	<input checked="" type="checkbox"/>	<input type="checkbox"/>	<input checked="" type="checkbox"/>
Entoure le groupe auquel appartient l'animal.	oiseau ou mammifère	oiseau ou mammifère	oiseau ou mammifère	oiseau ou mammifère



Oiseau ou mammifère ?

une histoire de caractères



Conception pédagogique : Martine DEMIRAS, Marie-Pierre DELTEIL / [Écolothèque de Montpellier Méditerranée Métropole](#) - Alexandre NICOLAS / [Académie de Montpellier](#)

Conception graphique : Alexandre NICOLAS / [Académie de Montpellier](#)

Édition : [Écolothèque de Montpellier Méditerranée Métropole](#)

Crédits iconographiques

Plume : © Tedgun / Shutterstock.com

Mamelle : © hedgehog704 / Shutterstock.com

Illustrations (poule, chèvre, canard, lapin, plume, poils, bec, dents, mamelles, âne, oie, cochon, pigeon, chauve-souris, mouton, fille) : © Muriel CHIRCOP / [Académie de Montpellier](#)

Cochon : © Iakov Filimonov / Shutterstock.com

Âne : © Eric Isselee / Shutterstock.com

Poule : © Giuseppe Lancia / Fotolia.com

Canard colvert : © shishiga / AdobeStock.com

Oie : © Eric Isselee / Shutterstock.com

Chèvre : © Aaron Amat / Shutterstock.com

Lapin : © ksenia32 / Fotolia.com

Paon : © pesberg / Fotolia.com

Pintade : © Eric Isselee / Fotolia.com

Dindon : © fotomaster / Fotolia.com

Cheval : © Eric Isselee / Shutterstock.com

Mouton d'Ouessant : © Eric Isselee / Fotolia.com

Vache : © EwaStud / Fotolia.com

Pigeon : © specnaz7 / Fotolia.com

Dauphin détourné : © Alexander Potapov / Fotolia.com

Chauve-souris : © Valeriy Kirsanov / Fotolia.com

Ornithorynque : © photosvac / Fotolia.com

Tête de dauphin : © Ste Elmore / Just Taken Pics / [CC BY 2.0](#)

Ânon tétant : © [Écolothèque de Montpellier Méditerranée Métropole](#)

Chevreau tétant : © ombre spagla / Fotolia.com

Porcelet tétant : © Scott Bauer, [USDA](#) / Domaine public

Lapereaux tétant : © Cait Eire / Shutterstock.com

Bébé tétant : © Oscar Brunet / Fotolia.com

Mamelles de lapin : © Sophie GALLETZOT - [Écolothèque de Montpellier Méditerranée Métropole](#)

Mamelle de chèvre : © Sophie GALLETZOT - [Écolothèque de Montpellier Méditerranée Métropole](#)

Dents de lapin : © Sophie GALLETZOT - [Écolothèque de Montpellier Méditerranée Métropole](#)

Dents de chèvre : © Sophie GALLETZOT - [Écolothèque de Montpellier Méditerranée Métropole](#)

Bec de canard : © Sophie GALLETZOT - [Écolothèque de Montpellier Méditerranée Métropole](#)

Bec de poule : © Sophie GALLETZOT - [Écolothèque de Montpellier Méditerranée Métropole](#)

Dents de cochon : © AGCreations / Shutterstock.com

Bec d'oie : © [Wild Goose](#) / [CC BY SA 2.0](#)

Dents de l'âne : © alan payne / Shutterstock.com

Tête de pigeon : © InWay / Shutterstock.com

Dents de chauve-souris : © Guillermo Guerao Serra / Shutterstock.com

Dauphin tétant : © [Lawrence Schaefer](#)

Chauve-souris tétant : © Mendesbio / Shutterstock.com

Agneau tétant : © Sophie GALLETZOT - [Écolothèque de Montpellier Méditerranée Métropole](#)

Chauve-souris oreillard : © max5128 / stock.adobe.com

Chauve-souris tétant : © [Josh Henderson](#) / [Life Lenses](#) / [CC BY-SA 2.0](#)

Mamelle dauphin : © [Delphinarium du Parc Astérix](#)

Ornithorynque avec œufs : © [Eric Chan](#) / [maveric2003](#) / [CC BY 2.0](#)

Ornithorynque allaitement : © Juulij / Fotolia.com

Tête d'ornithorynque : © Dr. Philip Bethge / [CC BY-SA 2.0](#) - source : [Wikimedia Commons](#)

Torse poilu : © magann / Fotolia.com

Portrait de fillette : © aleksandr / Fotolia.com

Tampon solution : © ducu59us / Shutterstock.com

Coche verte : © Tri Setya / Shutterstock.com