



Animaux mystérieux

de bien étranges chimères



Contenu de l'outil : 20 photos de chimères (animaux recomposés à partir de 2 animaux) - 26 photos des animaux d'origine ayant permis la réalisation des chimères - une fiche de 40 étiquettes « syllabes »

PUBLIC : 5 à 8 ans

DURÉE : 20 min à 1 h

OBJECTIFS :

- Reconnaître les animaux de la ferme
- Connaître et comparer les caractères morphologiques des animaux (poils, plumes, crêtes, oreilles, barbillons, sabots, griffes...)
- Développer le sens de l'observation (repérage des formes...)
- Inventer, développer l'imaginaire

DÉROULEMENT

1. Découvrir les animaux de la ferme :

Montrer la photo d'un animal mystérieux. À partir des photos des animaux, faire retrouver aux enfants ceux qui ont permis de fabriquer la chimère. Verbaliser autour des différentes parties du corps qui permettent l'identification. Donner ensemble un nom à l'animal imaginaire. Il est ensuite possible de partir à la découverte des animaux sur le terrain. Le but sera de retrouver parmi les animaux de l'Écolothèque, ceux qui auraient pu servir à fabriquer certains animaux imaginaires. Nommer les différentes parties du corps des animaux.
Vocabulaire : plume, poil, laine, corne, crête, onglon, sabot, crinière, crête, barbiche...

2. Inventer des noms d'animaux imaginaires :

À partir des étiquettes de syllabes fournies, demander aux enfants de créer des animaux mystérieux en assemblant une syllabe bleue et une syllabe rouge. Énoncer ensuite chaque nom et demander de deviner à partir de quels animaux la chimère a été réalisée.

3. Créer un animal mystérieux :

Inversement à l'activité précédente, ce jeu consiste à dessiner un animal imaginaire. Après avoir fait son dessin, chaque enfant montre sa chimère et fait deviner aux autres les animaux qui sont à son origine. Lui trouver un nom.

Remarque : Pour enrichir ces animations, on peut s'aider de l'outil pédagogique « Cétaki » qui propose de travailler sur les parties du corps des animaux de la ferme.

Prolongements

- Différences entre oiseau et mammifère
- Mâle et femelle
- Alimentation des animaux
- Travail plastique avec les formes (Arcimboldo)



Photos supports de l'animation « animaux mystérieux »

- A. Le taurâne
- B. Le bélichon
- C. Le boucâne
- D. Le dindobouc
- E. Le bougeon
- F. La biscane
- G. La brecoque
- H. Le moutapin
- I. La lacane
- J. Le chevaloie
- K. Le cocheval d'Inde
- L. Le verralier
- M. Le cochoreau
- N. Le bouquindon
- O. Le jarval
- P. Le paongeon
- Q. La porcelade
- R. Le coquelain
- S. La chèvroule
- T. La vachoie

A



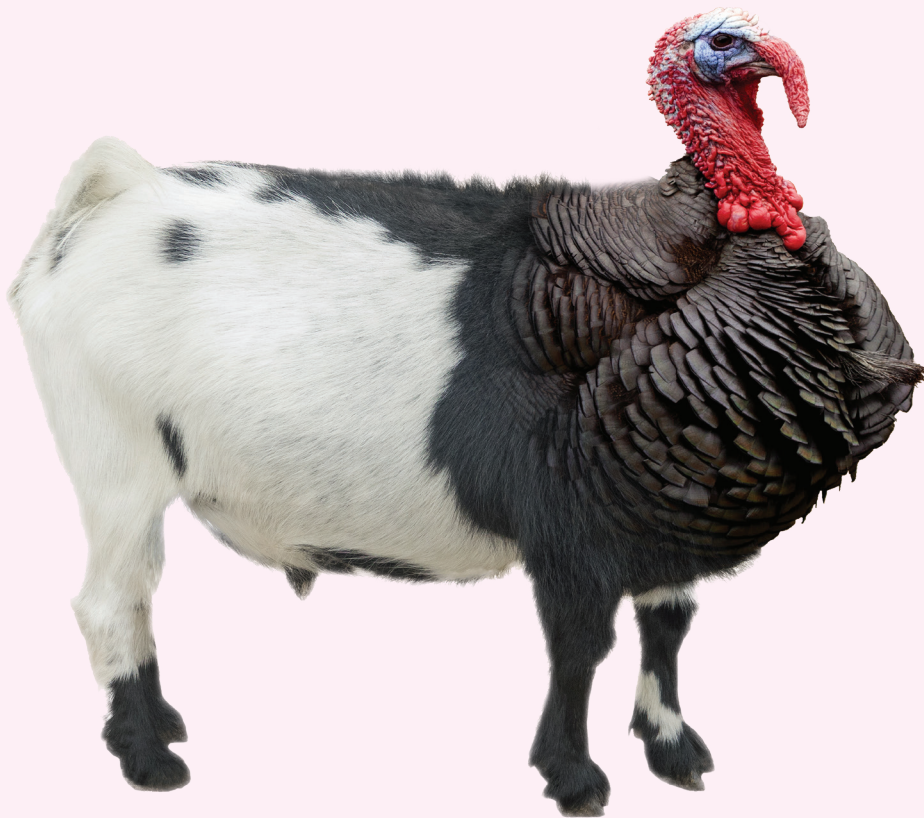
B



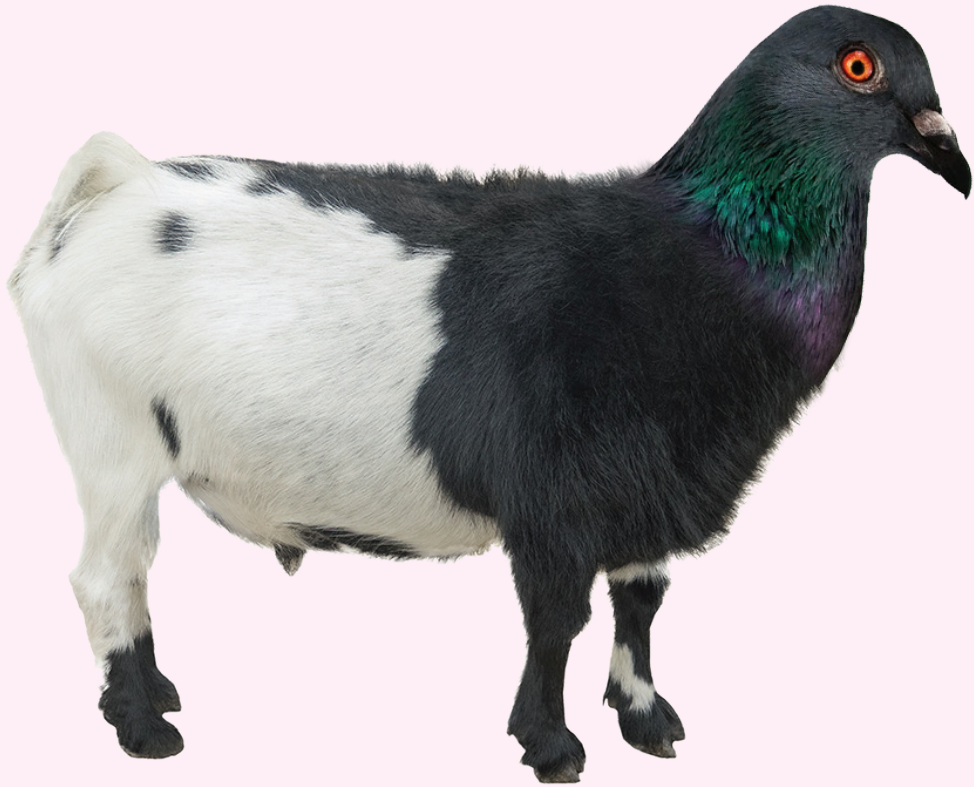
C



D



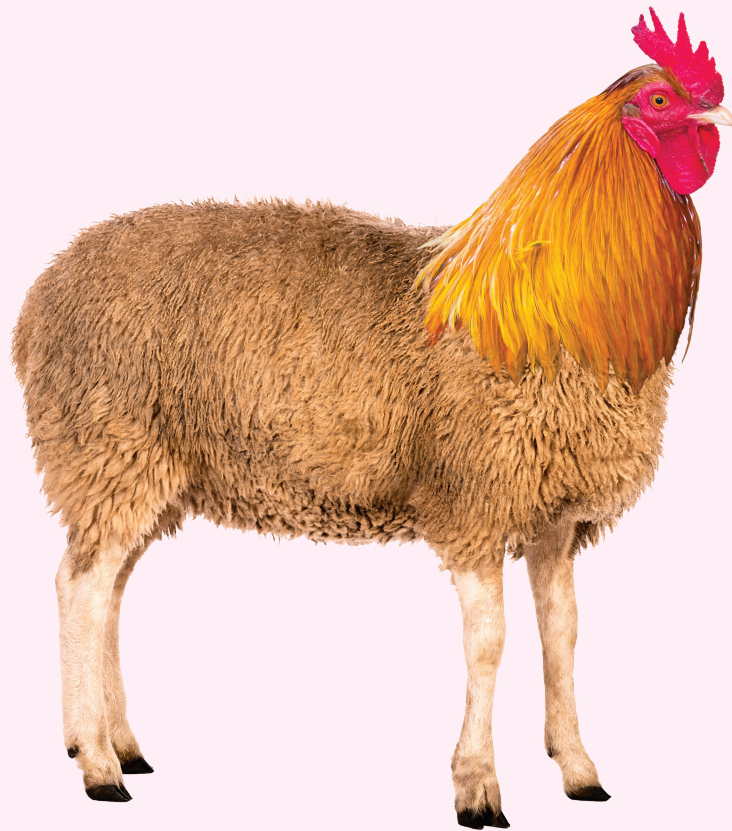
E



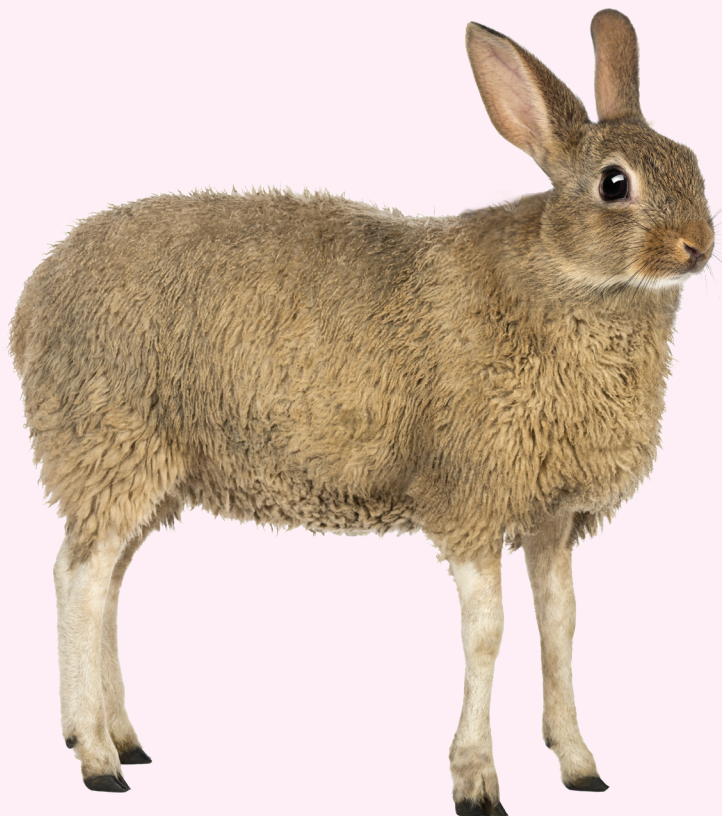
F



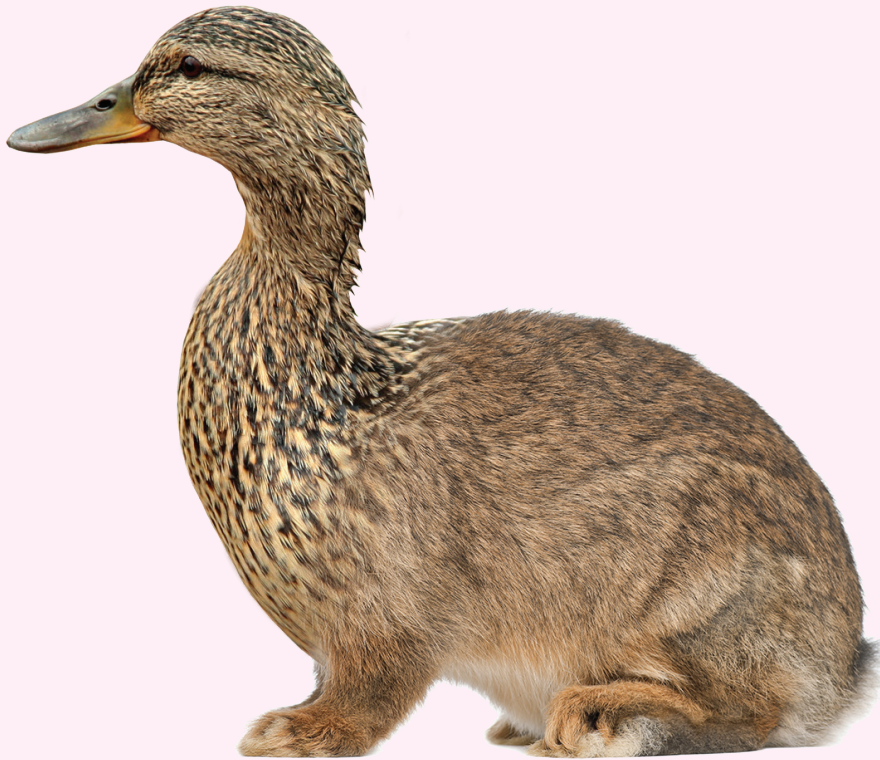
G



H



I



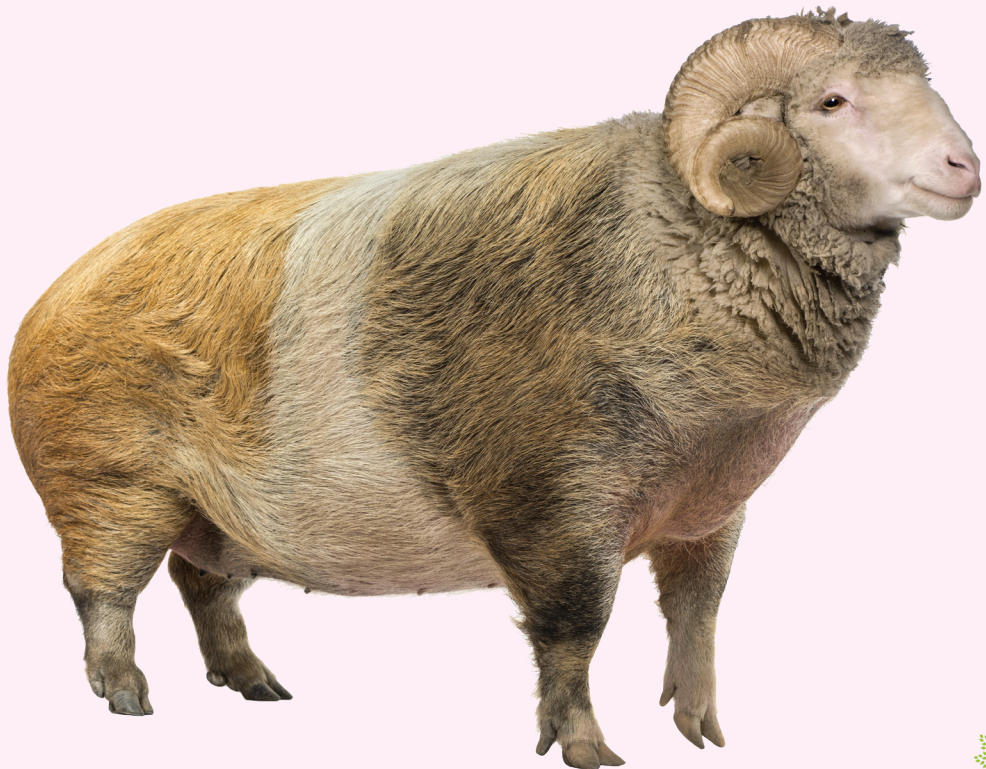
J



K



L



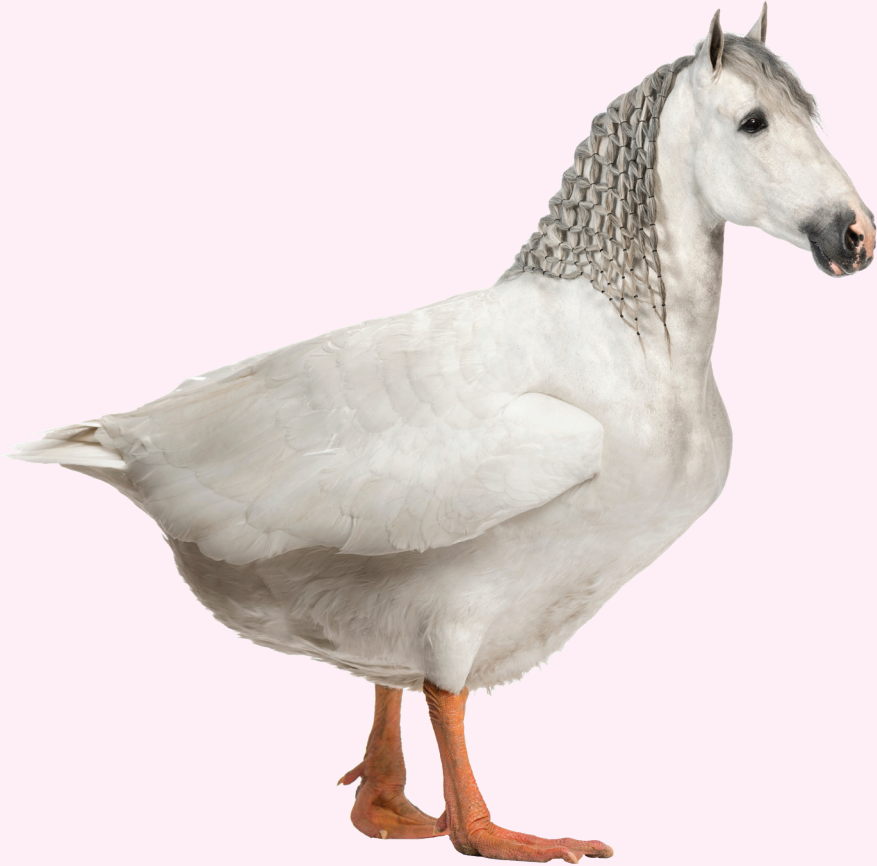
M



N

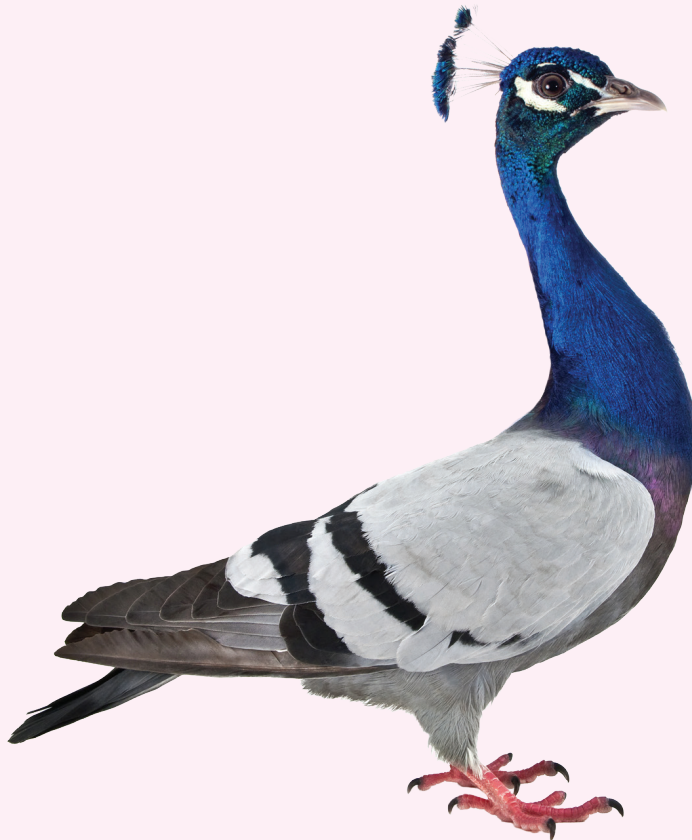


O



Écolothèque
montpellier 3M

P



Écolothèque
montpellier 3M

Q



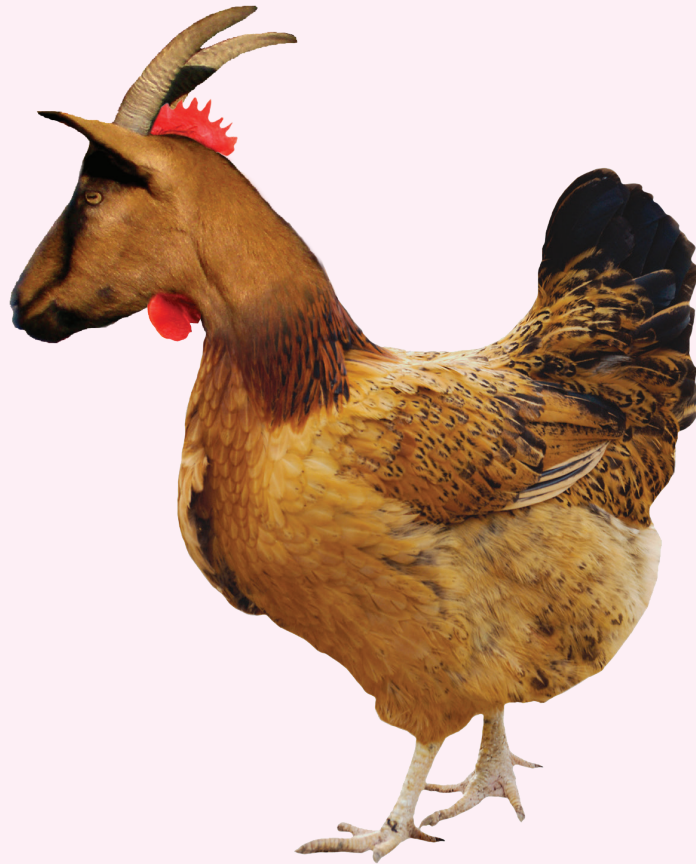

Écolothèque
montpellier 3M

R

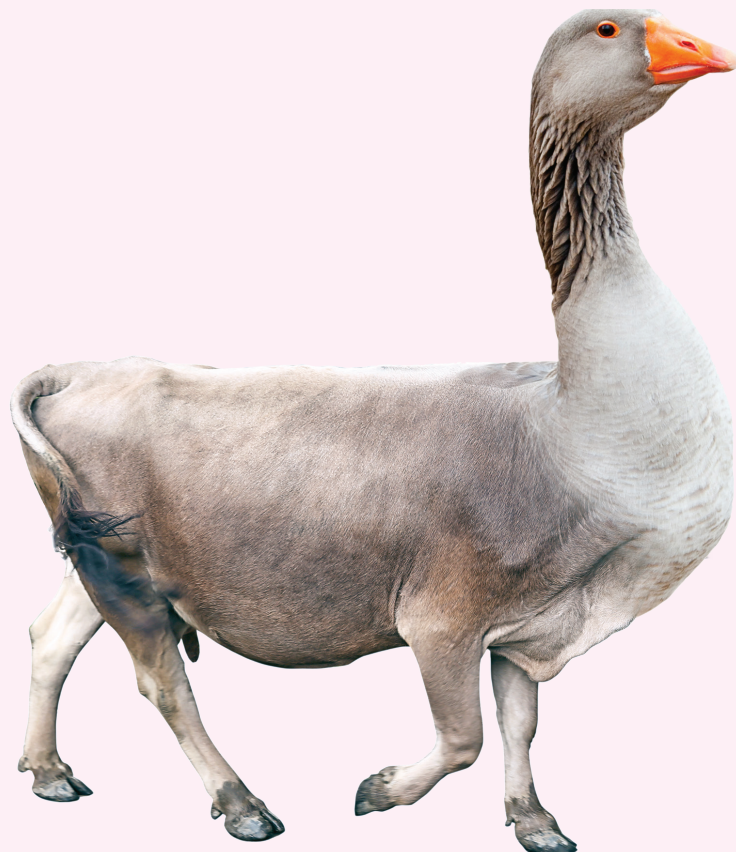



Écolothèque
montpellier 3M

S



T

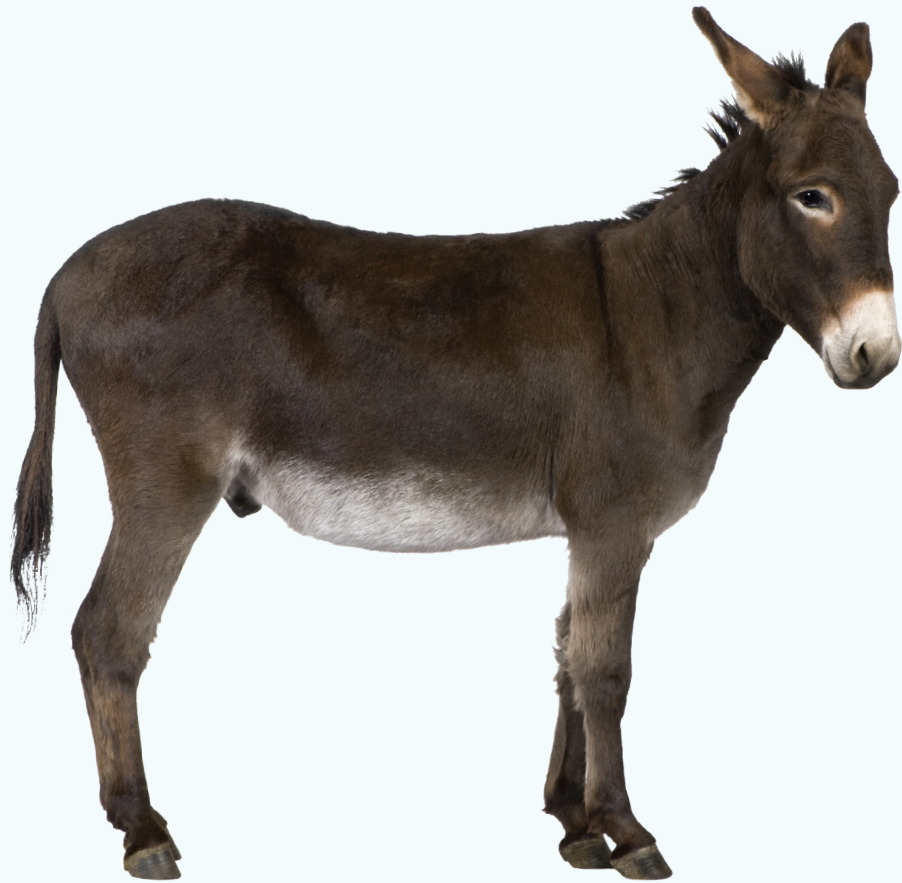




Photos supports de l'animation « animaux mystérieux »

1. âne
2. taureau (race Highland)
3. bélier
4. cochon (verrat)
5. bouc
6. dindon
7. pigeon
8. brebis
9. caneton
10. coq
11. lapin
12. cane
13. oie blanche
14. cheval
15. cochon d'Inde
16. cheval cabré
17. cochon asiatique
18. taureau
19. paon
20. pintade
21. porcelet asiatique
22. poulain
23. chèvre
24. poule
25. oie grise
26. vache

1



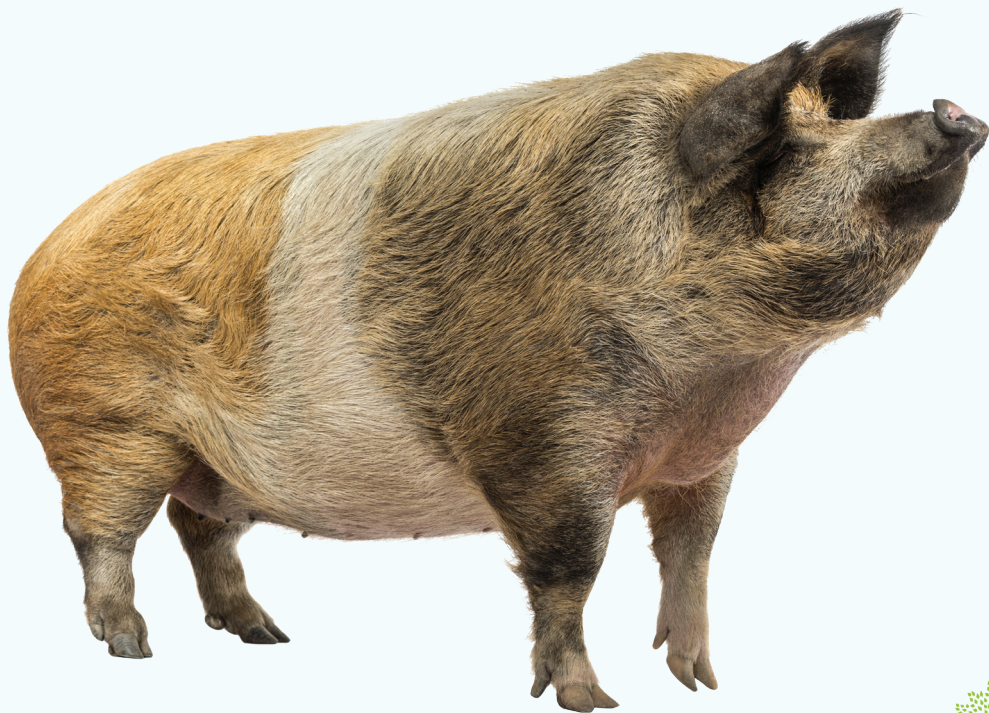
2



3



4



5



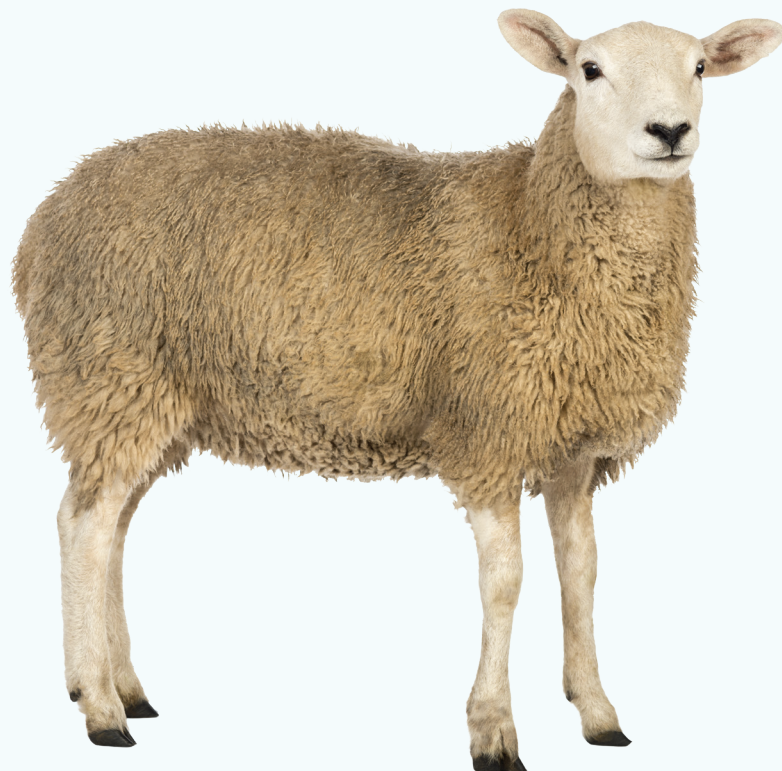
6



7



8



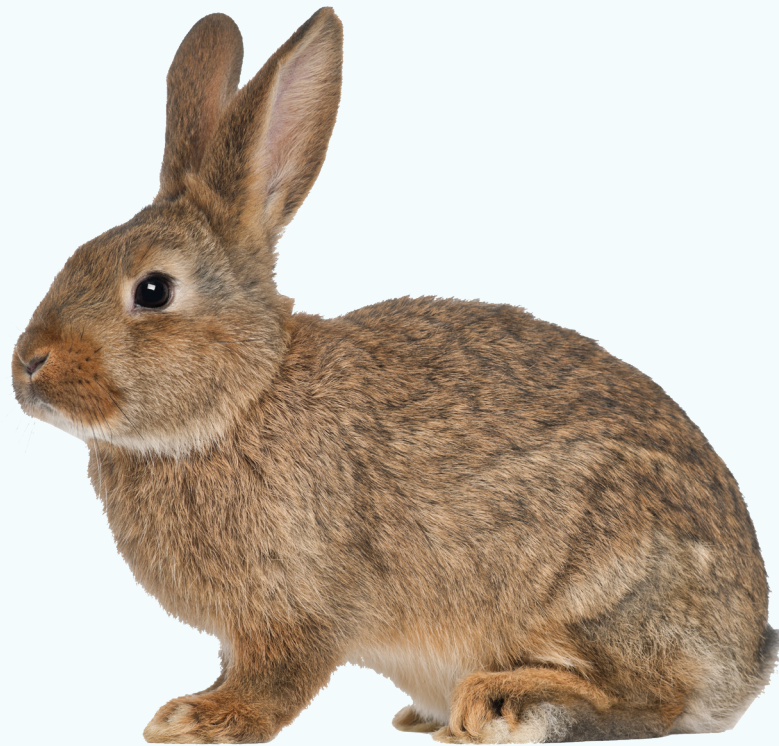
9



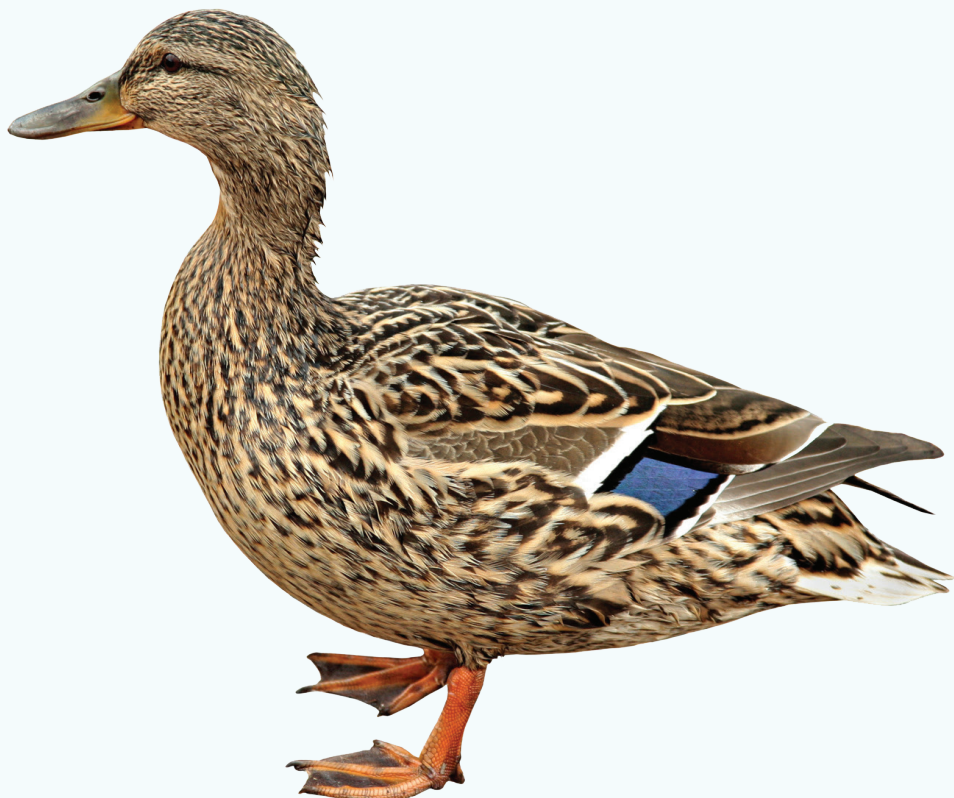
10



11



12



13



14



15



16



17



18



19



20



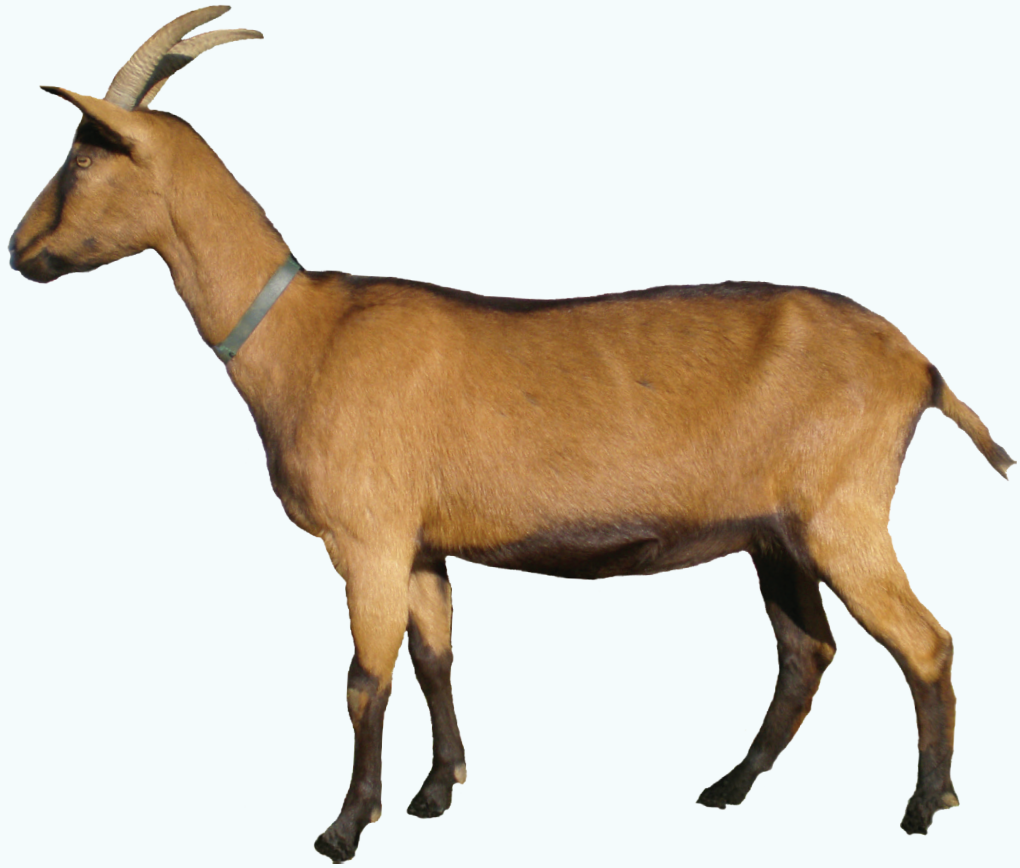
21



22



23



24



25



26





Étiquettes syllabes

« animaux mystérieux »

CO

CHÈ

CHON

VRE

LA

POU

PIN

LE

COQ

BOUC

COQ

BOUC

ÂNE

OIE

ÂNE

OIE

VA

DIN

CHE

DON

MOU

CHE

TON

VAL

PI

PIN

GEON

TADE

BRE

TAU

BIS

REAU

VÉ

RAT

LAIN

TON

CANE

POR

CELET

PAON

CRÉDITS ICONOGRAPHIQUES

Pigeon (pp. 1-27) : © HappyPictures / [Shutterstock.com](https://www.shutterstock.com)
Coq (pp. 1-27) : © Dubomire / [Shutterstock.com](https://www.shutterstock.com)
Canard colvert (pp. 1-27) : © tinkivinki / [Shutterstock.com](https://www.shutterstock.com)
Âne (pp. 3, 4, 14) : © Eric Isselee / [Shutterstock.com](https://www.shutterstock.com)
Bœuf Highlander (pp. 3, 14) : © Ihor Hvozdetskyi / [Shutterstock.com](https://www.shutterstock.com)
Bélier (pp. 3, 8, 15) : © Eric Isselee / [Shutterstock.com](https://www.shutterstock.com)
Cochon (pp. 3, 8, 15) : © Eric Isselee / [Shutterstock.com](https://www.shutterstock.com)
Bouc (pp. 4, 5, 9, 16) : © photomaster / [Shutterstock.com](https://www.shutterstock.com)
Dindon (pp. 4, 9, 16) : © veleknez / [Shutterstock.com](https://www.shutterstock.com)
Pigeon (pp. 5, 10, 17) : © specnaz7 / [Fotolia.com](https://www.fotolia.com)
Brebis (pp. 5, 6, 17) : © Eric Isselee / [Shutterstock.com](https://www.shutterstock.com)
Caneton (pp. 5, 18) : © Oleg Zhukov / [Fotolia.com](https://www.fotolia.com)
Coq (pp. 6, 11, 18) : © olga demchishina / [Fotolia.com](https://www.fotolia.com)
Lapin de garenne (p. 6) : © Eric Isselée / [Adobe Stock](https://www.adobe.com/stock)
Cane (pp. 7, 19) : © shishiga / [Fotolia.com](https://www.fotolia.com)
Lapin de garenne (pp. 7, 19) : © Eric Isselee / [Shutterstock.com](https://www.shutterstock.com)
Chimère oie-cheval (p. 7) : © Eric Isselee / [Shutterstock.com](https://www.shutterstock.com)
Chimère cochon d'Inde-cheval (p. 8) : © Eric Isselee / [Shutterstock.com](https://www.shutterstock.com)
Cochon vietnamien (pp. 9, 22) : © pandapaw / [Shutterstock.com](https://www.shutterstock.com)
Taureau (pp. 9, 22) : © overcrew / [Shutterstock.com](https://www.shutterstock.com)
Chimère cheval-oie (p. 10) : © Eric Isselee / [Shutterstock.com](https://www.shutterstock.com)
Paon (pp. 10, 23) : © cynoclub / [Shutterstock.com](https://www.shutterstock.com)
Pintade (pp. 11, 23) : © Eric Isselée / [Fotolia.com](https://www.fotolia.com)
Porcelet (pp. 11, 24) : © Rosa Jay / [Shutterstock.com](https://www.shutterstock.com)
Poulain (pp. 11, 24) : © Irina Maksimova / [Shutterstock.com](https://www.shutterstock.com)
Poule (pp. 12, 25) : © Giuseppe Lancia / [Fotolia.com](https://www.fotolia.com)
Oie grise (pp. 12, 26) : © E. O. / [Shutterstock.com](https://www.shutterstock.com)
Vache (pp. 12, 26) : © Africa Studio / [Shutterstock.com](https://www.shutterstock.com)
Oie blanche (p. 20) : © Eric Isselee / [Shutterstock.com](https://www.shutterstock.com)
Cheval (p. 20) : © Eric Isselee / [Shutterstock.com](https://www.shutterstock.com)
Cochon d'Inde (p. 21) : © Eric Isselee / [Shutterstock.com](https://www.shutterstock.com)
Cheval cabré (p. 21) : © Eric Isselee / [Shutterstock.com](https://www.shutterstock.com)