



Cycle de la plante et semis

premiers pas en jardinage



Présentation

Contenu de l'outil : un déroulement d'animation - 9 images séquentielles du cycle de la tomate et sa fiche solution - 9 images séquentielles du cycle de l'aubergine et sa fiche solution - un puzzle de fleur et sa fiche solution - 13 images séquentielles sur la fabrication de godets en papier journal - un livret d'accompagnement et sa solution

Public : 6 à 9 ans

Durée : 1h30 à 2h

Matériel supplémentaire à prévoir : papier journal (pour les pots) - des graines de fleurs et des graines de légumes - des étiquettes cartonnées pour noter le nom de l'enfant ainsi que celui de la graine semée - un seau de terre

OBJECTIFS :

- Comprendre le cycle de la plante (de la graine à la graine)
- Identifier les parties principales d'une fleur
- Apprendre à semer

Déroulement

1. Introduction et recueil de conceptions (10 à 15 min) :

« Avez-vous un jardin ? À la maison ? À l'école ? »

Demander la différence entre « semer » et « planter ». Relever les propositions et rectifier s'il y a lieu pour arriver à la définition de chaque mot.

Semer = Répandre en surface ou mettre en terre des graines.

Planter = Mettre en terre une plante, un plant.

« De quoi a besoin une plante pour se développer ? »

Noter au tableau les propositions des enfants. Les remettre en question et les rectifier si nécessaire.

Compléter la première page du livret d'accompagnement.

2. Le cycle de la plante (20 min) :

Au tableau, avec les enfants, réaliser le cycle de la plante en partant de la graine, pour arriver jusqu'au fruit mûr contenant les graines. Faire les dessins en même temps au tableau, tout en les légendant avec le vocabulaire de l'anatomie de la plante (feuille, fleur, fruit, graine, tige, racine).

Partager le groupe en 2 et demander à chaque sous-groupe de retrouver l'ordre des images séquentielles représentant le cycle de 2 légumes, pour l'un la tomate, pour l'autre l'aubergine. Corriger et compléter la deuxième page du livret.



Cycle de la plante et semis

premiers pas en jardinage



3. La fleur (15 min) :

Faire réaliser le puzzle de l'anatomie de la fleur. Corriger et donner le vocabulaire (pétale, sépale, pédoncule, étamine, pistil). Exprimer que le pistil est l'organe femelle de la fleur et que les étamines sont la partie « mâle ». Expliquer le principe de la fécondation (pollinisation) qui permet d'obtenir un fruit.

Compléter la page 3 du livret.

4. Fabrication de godets en papier journal (30 min) :

Faire la démonstration de la fabrication d'un godet en papier (voir le tutoriel). Chaque enfant essaie de réaliser 2 godets avec l'aide des adultes présents.

5. Semis (30 min) :

Les enfants mettent de la terre dans chaque pot et font des petits trous pour déposer les graines. Leur distribuer les graines une à une. Les semer dans les trous, les recouvrir et arroser.

Chaque enfant note son nom et le nom de la graine plantée sur une étiquette cartonnée plantée dans le godet.

Expliquer la dernière page du livret contenant le tableau de suivi des semis.

Prolongements

- l'étude des conditions de germination
- la pollinisation
- le jardinage
- la saisonnalité des légumes et des fruits
- la photosynthèse



Cycle de la plante et semis

premiers pas en jardinage

9 images séquentielles du cycle de la tomate



- E. graines
- B. plantule
- I. jeune plant
- A. bourgeon de fleur
- F. fleurs
- H. jeune fruit
- D. fruit vert
- C. fruit presque mûr
- G. fruit mûr avec graines



E



Cycle de la plante et semis

premiers pas en jardinage





Cycle de la plante et semis

premiers pas en jardinage





Cycle de la plante et semis

premiers pas en jardinage





Cycle de la plante et semis

premiers pas en jardinage



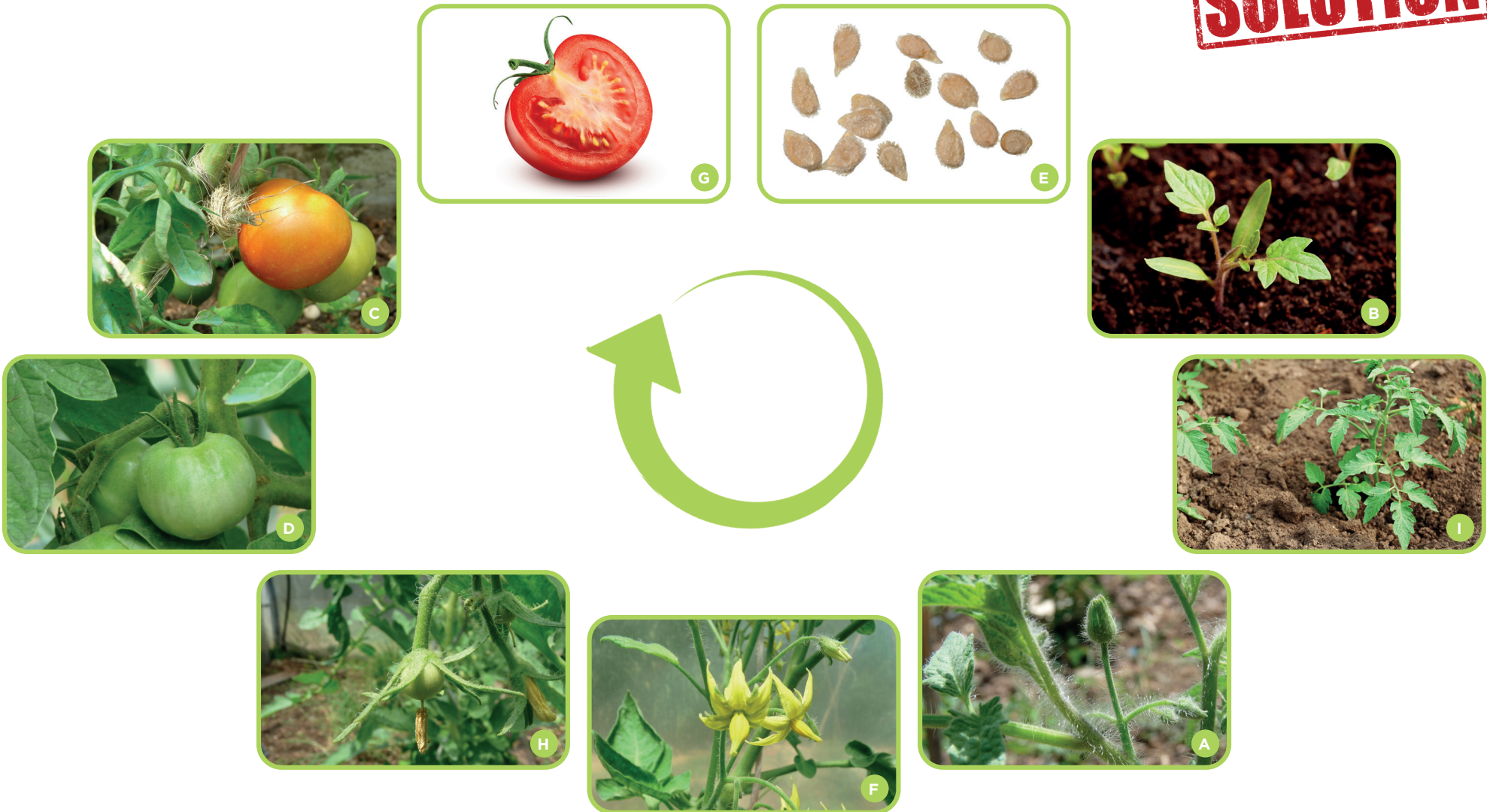


Cycle de la plante et semis

premiers pas en jardinage

Le cycle de la tomate

SOLUTION





Cycle de la plante et semis

premiers pas en jardinage

9 images séquentielles du cycle de l'aubergine



- F. graines
- C. plantule
- A. jeune plant
- B. bourgeon de fleur
- G. fleurs
- I. jeune fruit
- E. fruit vert
- D. fruit mûr
- H. fruit récolté avec graines



F



Cycle de la plante et semis

premiers pas en jardinage





Cycle de la plante et semis

premiers pas en jardinage





Cycle de la plante et semis

premiers pas en jardinage





Cycle de la plante et semis

premiers pas en jardinage





Cycle de la plante et semis

premiers pas en jardinage

Le cycle de l'aubergine

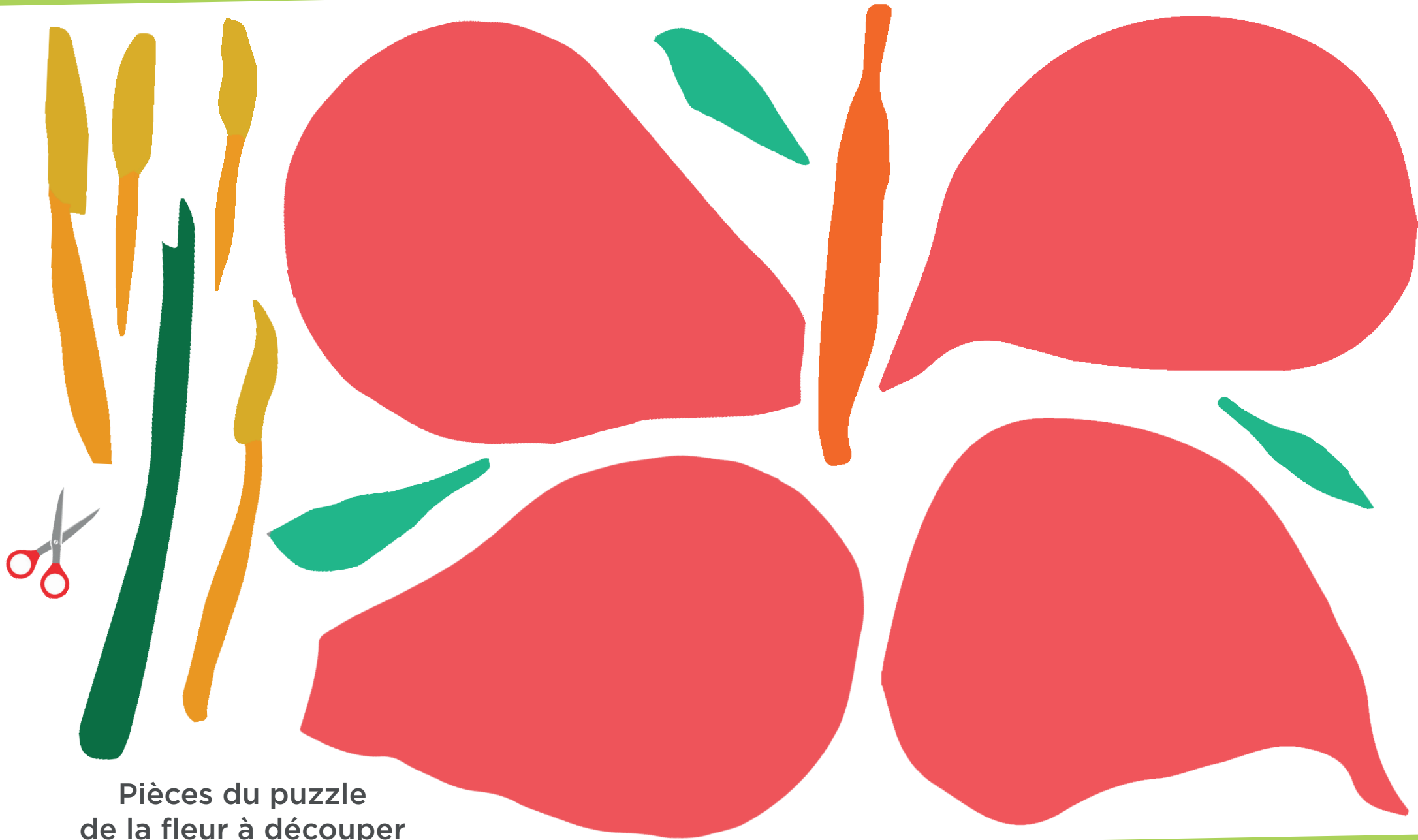
SOLUTION





Cycle de la plante et semis

premiers pas en jardinage



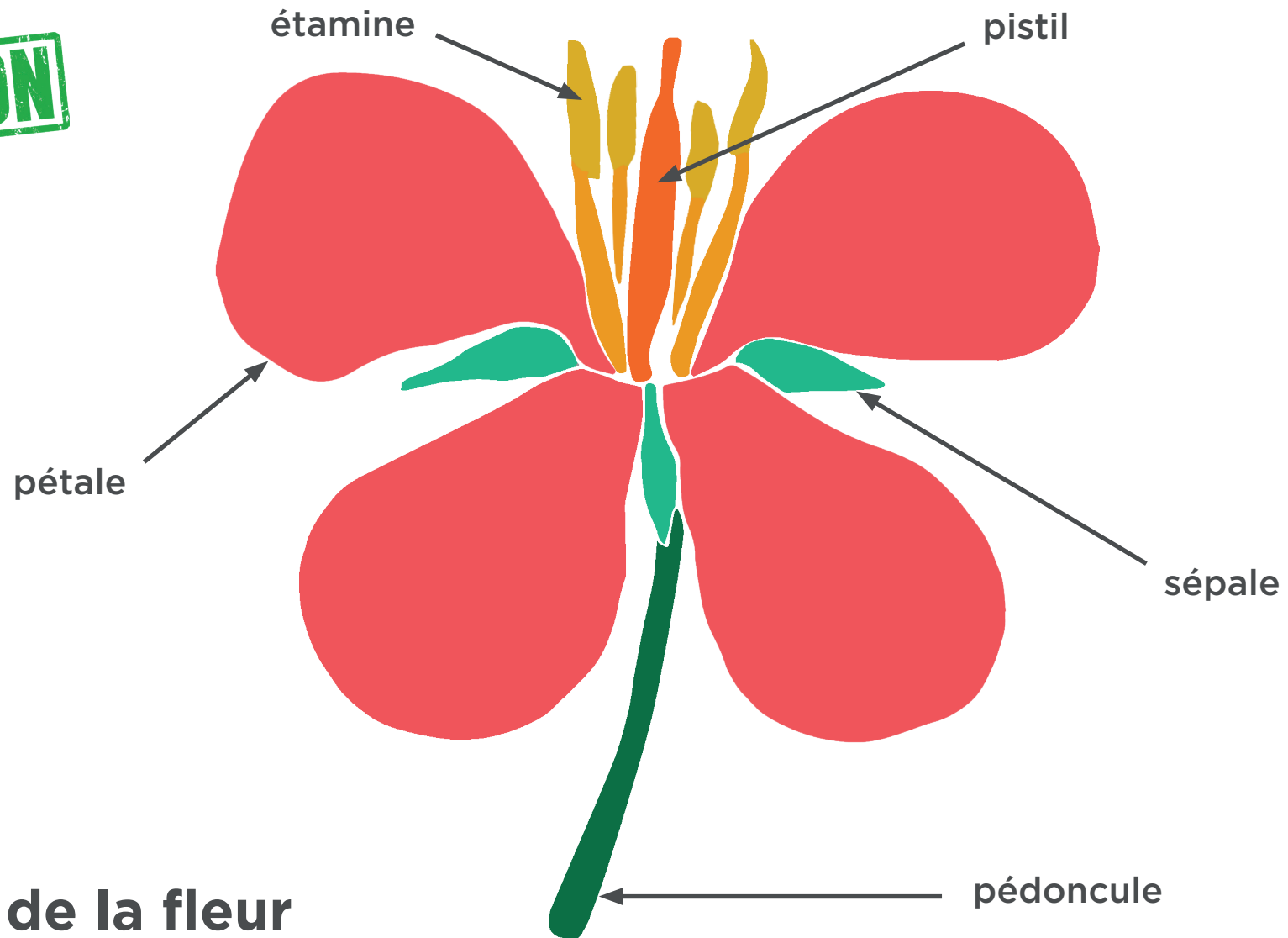
Pièces du puzzle
de la fleur à découper



Cycle de la plante et semis

premiers pas en jardinage

SOLUTION



Puzzle de la fleur



Cycle de la plante et semis

premiers pas en jardinage



Ouvre un journal au milieu.

1



Cycle de la plante et semis

premiers pas en jardinage



Découpe en 2 une double page.

2



Cycle de la plante et semis

premiers pas en jardinage



Plie la première page en deux,
dans le sens de la hauteur.

3



Cycle de la plante et semis

premiers pas en jardinage



Rabats le côté ouvert de la page sur 3 cm
pour faire un rebord.

4



Cycle de la plante et semis

premiers pas en jardinage



Découpe l'autre page en deux,
dans le sens de la hauteur.

5



Cycle de la plante et semis

premiers pas en jardinage



Recoupe en deux dans le sens de la hauteur pour obtenir une bandelette d'une dizaine de cm.

6



Cycle de la plante et semis

premiers pas en jardinage



Avec un gabarit
cylindrique
enroule la première
feuille de journal
en laissant
un vide de 4 cm
au fond du gabarit.

7



Cycle de la plante et semis

premiers pas en jardinage



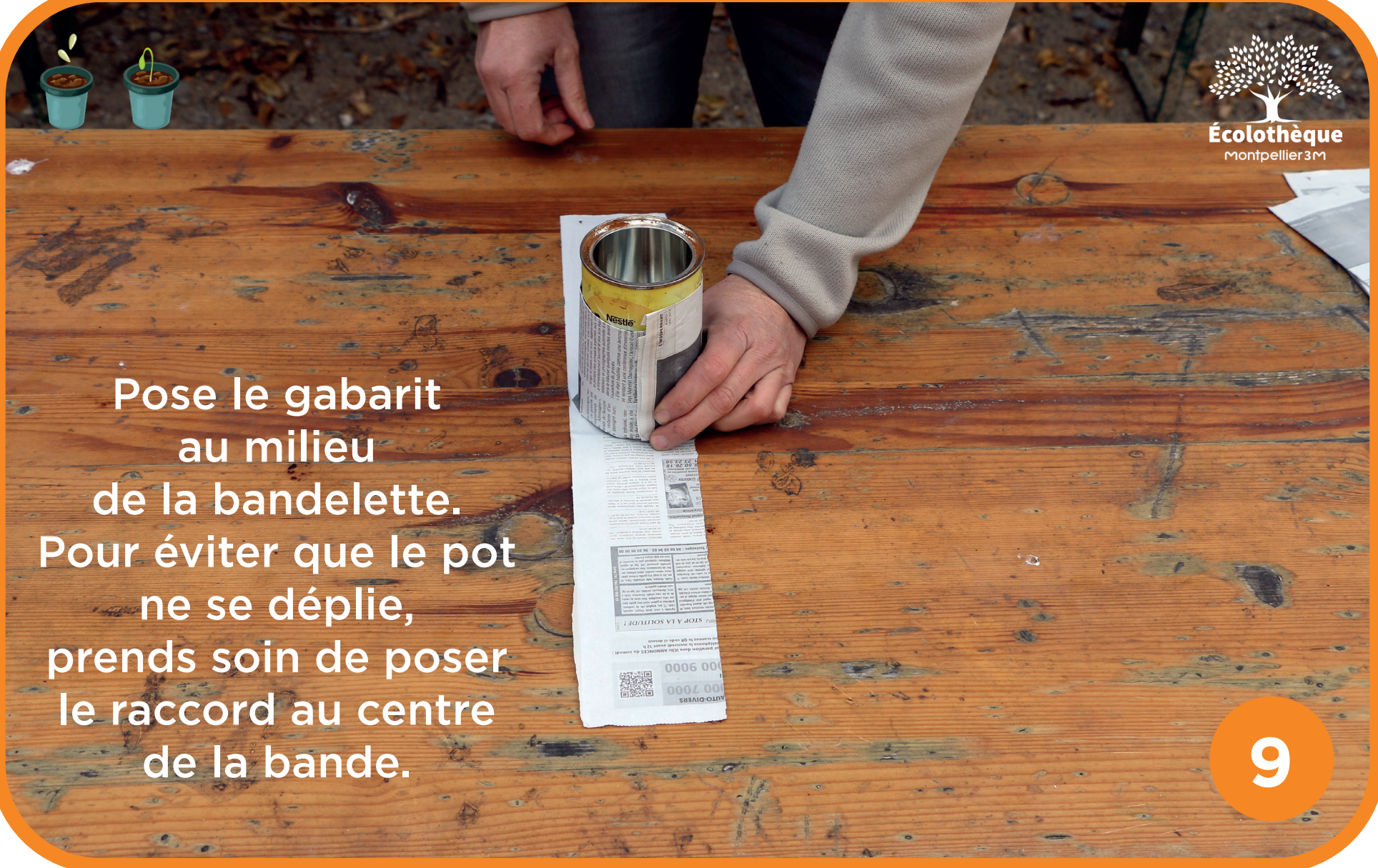
Ferme le fond du pot en rabattant le papier sur le fond du gabarit.

8



Cycle de la plante et semis

premiers pas en jardinage



Pose le gabarit
au milieu
de la bandelette.
Pour éviter que le pot
ne se déplie,
prends soin de poser
le raccord au centre
de la bande.

9



Cycle de la plante et semis

premiers pas en jardinage



Enlève le gabarit en maintenant
le fond du pot.

10



Cycle de la plante et semis

premiers pas en jardinage



Rabats la bandelette à l'intérieur du pot.

11



Cycle de la plante et semis

premiers pas en jardinage



Répète l'opération avec l'autre côté de la bandelette.

12



Cycle de la plante et semis

premiers pas en jardinage



Le pot de papier est prêt à l'emploi.

13



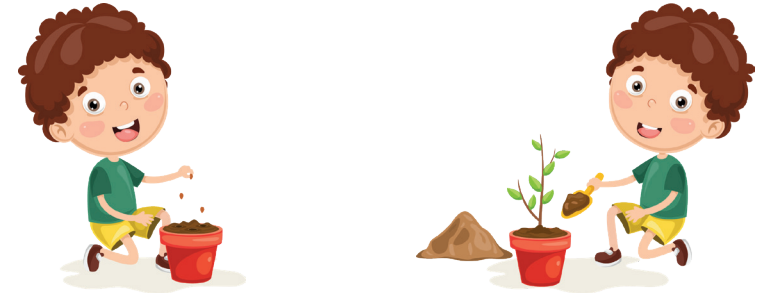
4. Mon calendrier d'observation des semis :

DATES de...	Graine semée	Graine semée
semis	le / /	le / /
germination	le / /	le / /
repiquage	le / /	le / /
1 ^{er} bourgeon de fleur	le / /	le / /
première fleur	le / /	le / /
premier fruit	le / /	le / /
récolte	le / /	le / /

Livret d'accompagnement

1. Réponds aux questions :

Entoure l'image qui correspond à un semis.



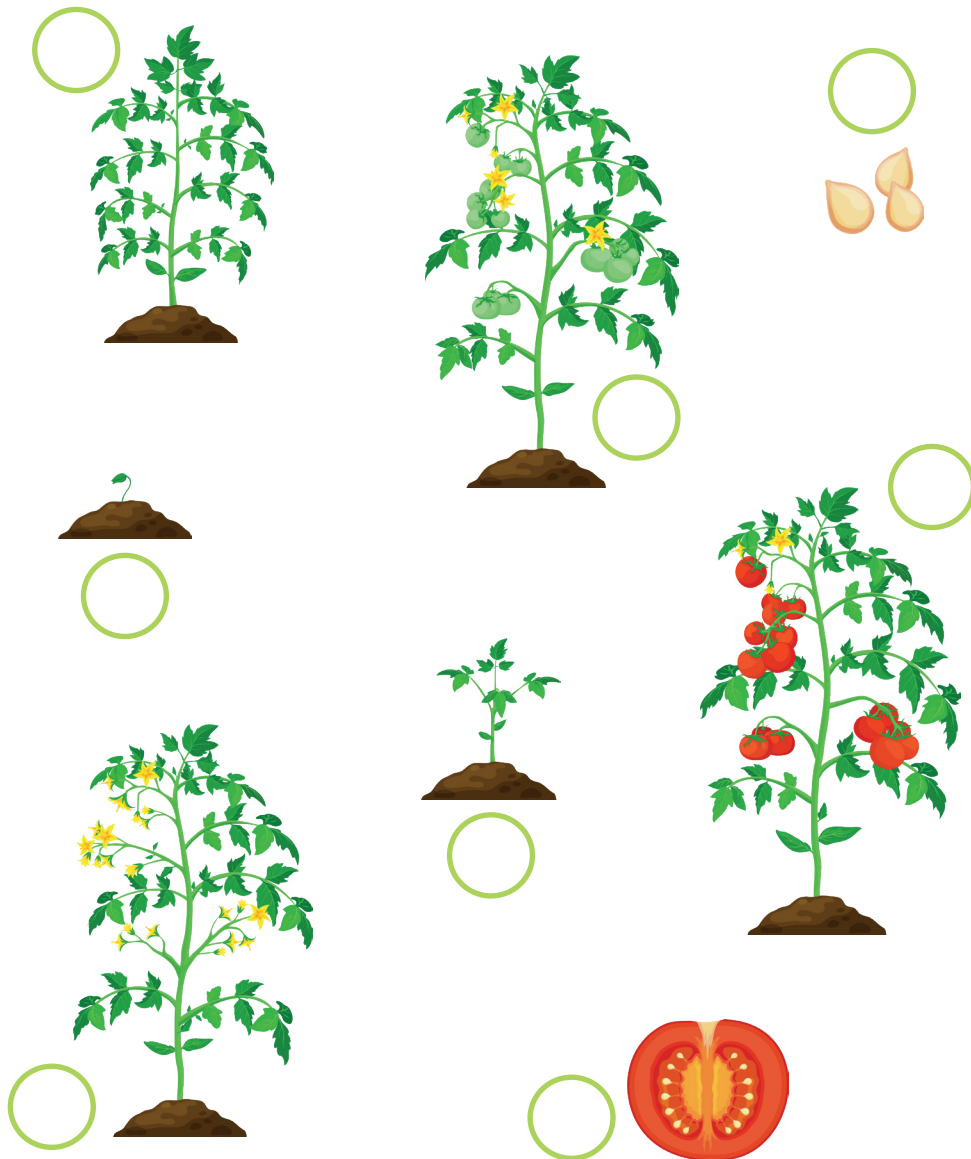
Entoure ce qui est absolument nécessaire à la plante pour qu'elle se développe jusqu'à donner un fruit.





2. Le cycle de la tomate :

Numérote les images ci-dessous dans le bon ordre.



3. Les différentes parties de la fleur :

Trouve la légende des différentes parties de la fleur en replaçant les numéros correctement.



1. pédoncule
2. pistil (partie femelle)
3. pétales
4. sépales
5. étamines (parties mâles)



4. Mon calendrier d'observation des semis :

DATES de...	Graine semée	Graine semée
semis	le / /	le / /
germination	le / /	le / /
repiquage	le / /	le / /
1 ^{er} bourgeon de fleur	le / /	le / /
première fleur	le / /	le / /
premier fruit	le / /	le / /
récolte	le / /	le / /

Livret d'accompagnement

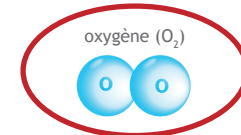
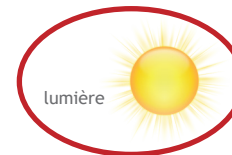
1. Réponds aux questions :

Entoure l'image qui correspond à un semis.

SOLUTION



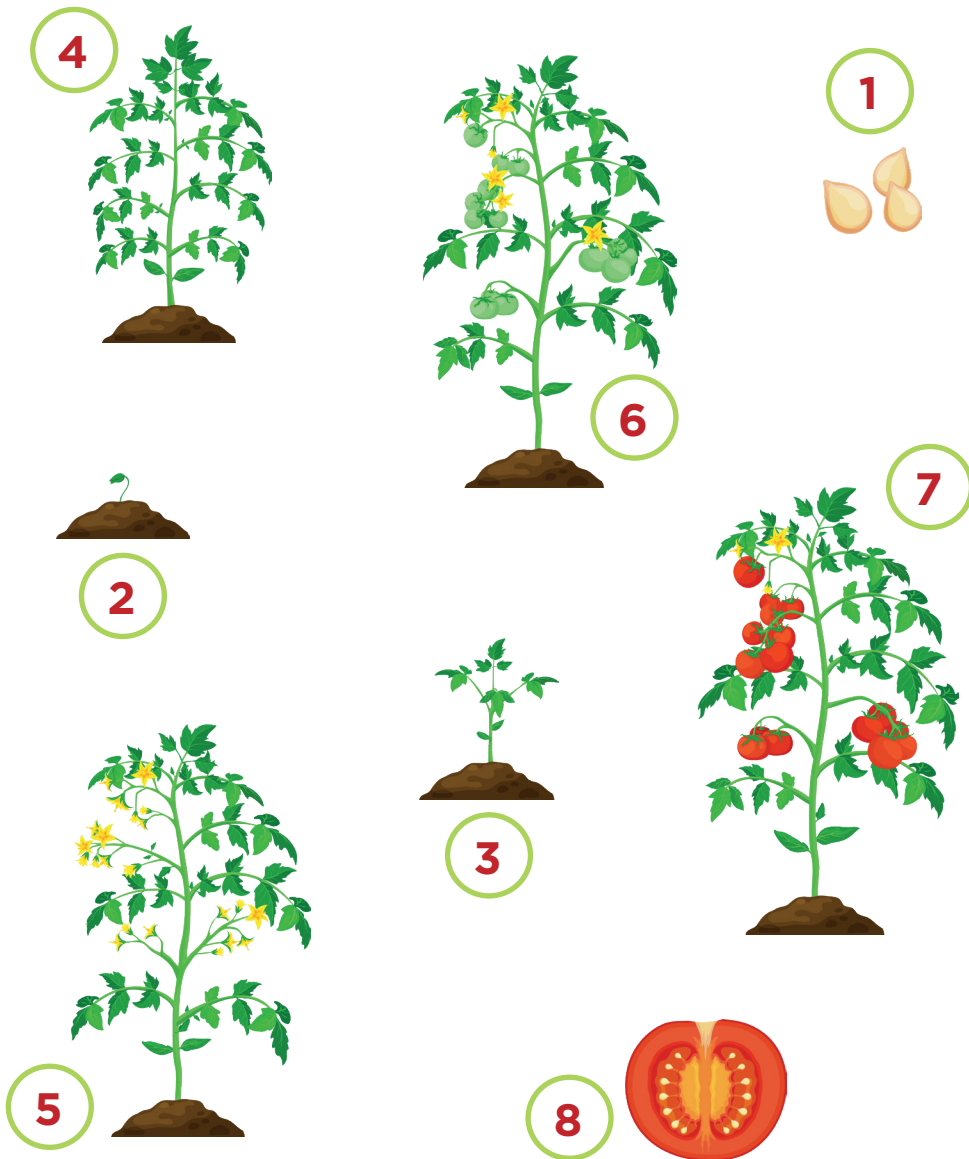
Entoure ce qui est absolument nécessaire à la plante pour qu'elle se développe jusqu'à donner un fruit.





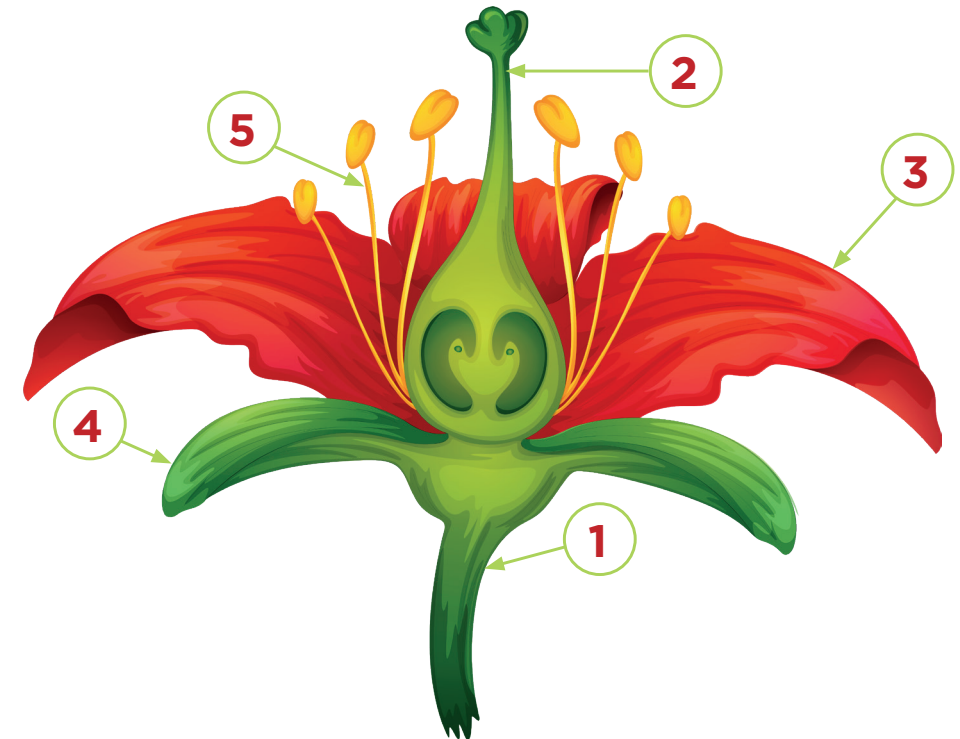
2. Le cycle de la tomate :

Numérote les images ci-dessous dans le bon ordre.



3. Les différentes parties de la fleur :

Trouve la légende des différentes parties de la fleur en remplaçant les numéros correctement.



1. pédoncule
2. pistil (partie femelle)
3. pétales
4. sépales
5. étamines (parties mâles)



Cycle de la plante et semis

premiers pas en jardinage



Conception pédagogique : Martine DEMIRAS, Marie-Pierre DELTEIL / [Écolothèque de Montpellier Méditerranée Métropole](#) - Alexandre NICOLAS / [Académie de Montpellier](#)

Conception graphique : Alexandre NICOLAS / [Académie de Montpellier](#)

Édition : [Écolothèque de Montpellier Méditerranée Métropole](#)

Crédits iconographiques

Pots de semis logo : © makeevadecor / Shutterstock.com

Paire de ciseaux : © nice17 / Shutterstock.com

Graines de tomate : Katharina Scharle / Shutterstock.com

Plantule de tomate : © DenisNata / Shutterstock.com

Plant de tomate : © Africa Studio / Shutterstock.com

Bourgeon de fleur de tomate : © Sophie Gallezot - [Écolothèque de Montpellier Méditerranée Métropole](#)

Fleurs de tomate : © Sophie Gallezot - [Écolothèque de Montpellier Méditerranée Métropole](#)

Jeune tomate après fécondation : © Sophie Gallezot - [Écolothèque de Montpellier Méditerranée Métropole](#)

Tomate verte : © Sophie Gallezot - [Écolothèque de Montpellier Méditerranée Métropole](#)

Tomate en train de mûrir : © Sophie Gallezot - [Écolothèque de Montpellier Méditerranée Métropole](#)

Tomate mûre coupée : © OSINSKIH AGENCY / Shutterstock.com

Tampon solution : © ducu59us / Shutterstock.com

Graines d'aubergine : YamabikaY / Shutterstock.com

Plantule d'aubergine : © Denis Pogostin / Shutterstock.com

Plant d'aubergine : © Elena_Gr / Shutterstock.com

Bourgeons de fleurs d'aubergine : © Julia Faranchuk / Shutterstock.com

Fleur d'aubergine : © Babul Hosen / Shutterstock.com

Jeune fruit d'aubergine : © Oksana Kuznetsova Dnepr / Shutterstock.com

Fruit vert d'aubergine : © SocoXbreed / Shutterstock.com

Fruit mûr d'aubergine : © PHILIPPE MONTIGNY / Shutterstock.com

Aubergine mûre coupée : © bergamont / Shutterstock.com

Pièces du puzzle de la fleur : © Muriel CHIRCOP / [Académie de Montpellier](#)

Photos du tutoriel sur les pots : © Sophie Gallezot - [Écolothèque de Montpellier Méditerranée Métropole](#)

Illustrations semis et plantation : © yusufdemirci / Shutterstock.com

Soleil : © snyGGG / Fotolia.com

O₂ et CO₂ : © designua / Fotolia.com

Oiseau : © master24 / Shutterstock.com

Caillou : © openclipart.org / domaine public

Pesticide : © Macrovector / Shutterstock.com

Paille : © GoodStudio / Shutterstock.com

Fermier : © BigMouse / Shutterstock.com

Sels minéraux : © barbamauro - Fotolia.com

Goutte d'eau : © yganko - Fotolia.com

Ver de terre : © daggerconnect - Vecteezy.com

Terre : © OrangeVector / Shutterstock.com

Illustrations du cycle de la tomate : © Vector Tradition / Shutterstock.com

Illustration de la fleur : © BlueRingMedia / Shutterstock.com